

図面No.	図面名称	縮尺	図面No.	図面名称	縮尺	図面No.	図面名称	縮尺
A 00	図面リスト	NS	A 13	建具キープラン	1/100	S 01	基礎伏図	1/50
A 01	概要書	NS	A 14	建具表1	1/50	S 02	壁量計算・金物図 1	NS
A 02	仕上表	NS	A 15	家具図	1/50	S 02	壁量計算・金物図2	NS
A 03	面積表・屋根伏図	1/200・1/100	A 16	特記仕様書・器具表・凡例	NS			
A 04	平面図	1/100	A 17-1	1階コンセント・弱電・電灯配灯図	1/20			
A 05	1階平面詳細図	1/50	A 17-2	2階コンセント・弱電・電灯配灯図	1/20			
A 05-2	2階平面詳細図		A 18	給排水系統図	1/20			
A 06	立面図	1/100	A 19	空調・換気設備図	1/50			
A 07-1	断面図	1/100	A 20	シックハウス	NS			
A 08-1	矩計図1	1/50						
A 08-2	矩計図2	1/50						
A 08-3	矩計図3	1/50						
A 09-1	展開図1	1/50						
A 09-2	展開図2	1/50						
A 09-3	展開図3	1/50	A 30-1	雑詳細図1	1/5			
A 10	天井伏図	1/100	A 30-2	雑詳細図2	1/5			
			A 30-3	雑詳細図3	1/5			
			A 30-4	雑詳細図4	1/5			

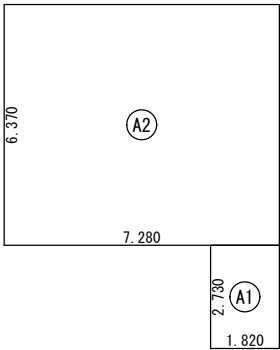
建 物 概 要												
工事名称	(仮称) スタイルデザイン (中庭) 新築工事					構造概要	主構造		木造軸組工法 ※詳細はブレカット図・構造図に依る			
建築地												
建築主	—						基礎		鉄筋コンクリート造 ※詳細は基礎図に依る			
工事種別	<div>新築</div> 増築改築移転用途変更大規模の修繕大規模の模様替						床合板		構造用合板 t=28.0mm ※詳細はブレカット図に依る			
工期	着工 平成 年 月 日 / 竣工 平成 年 月 日 / 引渡 平成 年 月 日						耐力壁		ノダハイベストウッド t=9.0mm			
主要用途	専用住宅											
建物階数	地下 0階 地上 2階					断熱概要	基礎		押出ポリスチレンフォーム (3種) t=30.0mm			
都市計画	—						壁		硬質ウレタンフォーム t=60.0mm			
用途地域	—						屋根		硬質ウレタンフォーム t=60.0mm			
防火地域	—											
その他の指定地域・地区	—					工事範囲	工事項目	含	備考	工事項目	含	備考
道路		東側	西側	南側	北側		解体工事	○	先行工事	給水設備	○	
	道路種別	—	—	—	—		造成工事	○	先行工事	給湯設備	○	
	幅員	—	—	—	—		地盤補強			排水設備	○	
	接道距離	—	—	—	—		基礎補強			ｼ尿浄化槽設備		
面積関係・各種法規制	面積表 (㎡)						躯体工事	○		ガス設備		
		申請部分	申請部分以外	合計			外部仕上	○		換気設備	○	
	敷地面積	—	—	—			内部仕上	○		排煙設備		
	建築面積	51.34	00.00	51.34			擁壁工事			空調設備	○	
	延床面積	96.88	00.00	96.88			構内舗装	○		床暖房設備		
	(内駐車場)	—	—	—			造園・植樹	○		幹線設備	○	
	床面積表 (㎡)						門・門扉			電灯電気設備	○	
	階	容積対象部分	駐車場部分	合計			塀			弱電設備	○	
	1	50.51	00.00	50.51			表札・表示板	○		TVアンテナ	○	
	2	46.37	00.00	46.37			郵便受	○		インターホン	○	
							カーテン			自火報設備	○	
	合計	96.88	00.00	96.88								
	各種法規制											
	用途地区制限	<div></div>		許容建ぺい率								
	角地緩和											
	耐火構造緩和											
	その他制限											
	用途地区制限	<div></div>		許容容積率								
	道路幅員制限											
	その他制限											
	建ぺい率											
	容積率											
	各種高さ											
	最高高さ	6.486M		居室天井高		2.40M						
	最高軒高	6.025M										
	居室床高	0.548M										
	備考	本設計図書全ての二次的利用は設計者の許可がない限り禁止とします。										

外部仕上表			
基礎巾木	モルタル刷毛引き仕上げ	玄関ドア	YKKap 断熱玄関ドア ユニポート/D2仕様/P01/ホワイト/丸型ストリートハンドル（ホワイト）
屋根	（屋根）カラーガルバリウム鋼板t=0.4 縦ハゼ 葺き ホワイト （庇）カラーガルバリウム鋼板t=0.4 平葺き ブラック	木製建具	
破風	（庇部分）ケイ酸カルシウム板+AEP塗装	鋼製建具	YKKap エピソード ペアガラスLow-eタイプ（外：ホワイト、内：ホワイト）※詳細は建具表参照
軒天	（庇部分）ケイ酸カルシウム板+AEP塗装		
外壁	Sto塗り壁工法 こて塗り仕上	物干金物	未定
土台水切	カラーガルバリウム鋼板 t =0.4曲げ加工	ポスト	未定
雨樋	タニハウジング カラーバリウム雨樋（HACO）	インターホン	Panasonic テレビドアホン VL-SV38KL
ポーチ床	モルタル下地 タイル(A)貼t=10.0	表札	未定
ウッドデッキ	セラミックパワースト塗装		

内部仕上表		備考	共通事項：仕上・下地・断熱材・小屋裏・造作家具・建具等に使用する建材は全てF☆☆☆☆（既成対象外）とする 棚板の枚数は展開図参照とする
-------	--	----	--

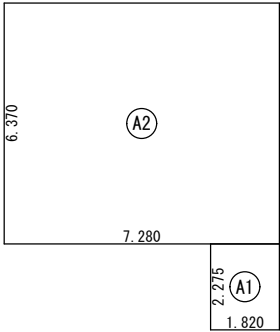
階	室名	床高	天井高	床	巾木	壁	廻り縁	天井	備考
1	玄関	−150	CH2,400	モルタル下地 タイル(A)貼t=10.0	タイル	PB12.5下地 クロス貼（A）	なし	PB12.5下地 クロス貼（A）	上框：パネチ無垢；（KKエッジ）60×45
	ホール	±0	CH2,400	構造用合板t=28.0下地 無垢フローリング（A）t=15.0	木製H30	PB12.5下地 クロス貼（A）	なし	PB12.5下地 クロス貼（A）	
	LDK	±0	CH2,400	構造用合板t=28.0下地 無垢フローリング（A）t=15.0	木製H30	PB12.5下地 クロス貼（A）、一部タイル（B）	なし	PB12.5下地 クロス貼（A）	鉄骨階段
	パントリー	±0	CH2,400	構造用合板t=28.0下地 無垢フローリング（A）t=15.0	木製H30	PB12.5下地 クロス貼（A）	なし	PB12.5下地 クロス貼（A）	可動棚
	クローゼット	±0	CH2,400	構造用合板t=28.0下地 無垢フローリング（A）t=15.0	木製H30	PB12.5下地 クロス貼（A）	なし	PB12.5下地 クロス貼（A）	可動棚
	トイレ	±0	CH2,400	構造用合板t=28.0下地 CFシート貼(A)t=1.8	木製H30	PB12.5下地 クロス貼（A）	なし	PB12.5下地 クロス貼（A）	
	洗面室	±0	CH2,400	構造用合板t=28.0下地 無垢フローリング（A）t=15.0	木製H30	PB12.5下地 クロス貼（A）	なし	PB12.5下地 クロス貼（A）	
	脱衣室	±0	CH2,400	構造用合板t=28.0下地 CFシート貼(A)t=1.8	木製H30	PB12.5下地 クロス貼（A）	なし	PB12.5下地 クロス貼（A）	
	浴室(UB)			ユニットバス(JIS規格品)					
2	主寝室	±0	CH2,400	構造用合板t=28.0下地 無垢フローリング（A）t=15.0	木製H30	PB12.5下地 クロス貼（A）	なし	PB12.5下地 クロス貼（A）	木製小窓
	WICL	±0	CH2,400	構造用合板t=28.0下地 無垢フローリング（A）t=15.0	木製H30	PB12.5下地 クロス貼（A）	なし	PB12.5下地 クロス貼（A）	枕棚、パインハンガー
	洋室1	±0	CH2,400	構造用合板t=28.0下地 無垢フローリング（A）t=15.0	木製H30	PB12.5下地 クロス貼（A）	なし	PB12.5下地 クロス貼（A）	
	収納(洋室1)	±0	CH2,400	構造用合板t=28.0下地 無垢フローリング（A）t=15.0	木製H30	PB12.5下地 クロス貼（A）	なし	PB12.5下地 クロス貼（A）	枕棚、パインハンガー
	洋室2	±0	CH2,400	構造用合板t=28.0下地 無垢フローリング（A）t=15.0	木製H30	PB12.5下地 クロス貼（A）	なし	PB12.5下地 クロス貼（A）	
	収納(洋室2)	±0	CH2,400	構造用合板t=28.0下地 無垢フローリング（A）t=15.0	木製H30	PB12.5下地 クロス貼（A）	なし	PB12.5下地 クロス貼（A）	枕棚、パインハンガー
	書斎	±0	CH2,400	構造用合板t=28.0下地 無垢フローリング（A）t=15.0	木製H30	PB12.5下地 クロス貼（A）	なし	PB12.5下地 クロス貼（A）	
	ホール	±0	CH2,400	構造用合板t=28.0下地 無垢フローリング（A）t=15.0	木製H30	PB12.5下地 クロス貼（A）	なし	PB12.5下地 クロス貼（A）	

仕上材詳細	名称	色等	品番	メーカー	名称	色等	品番	メーカー	名称	色等	品番	メーカー
	タイル(A)	Storomboli：ストロンボリ	POR-600N/SRB	Maristo	クロス(A)	漆喰調クロス Suu Sheet		kkエッジ092-731-7080				
	タイル(B)	Kalakul：カラクル ベージュ		Maristo								
	無垢フローリング（A）	パネチ UV 艶消し塗装	15×130×1820									
	CFシート(A)											



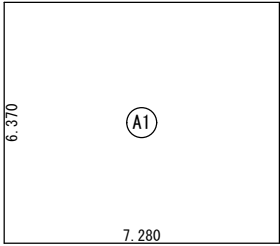
建築面積表			
	形状	計算式	面積
①	矩形	1.820×2.730	4.968600
②	矩形	7.280×6.370	46.373600
面積		計(m <sup>2</sup> )	51.34
		(坪)	15.53

建築面積求積図/200



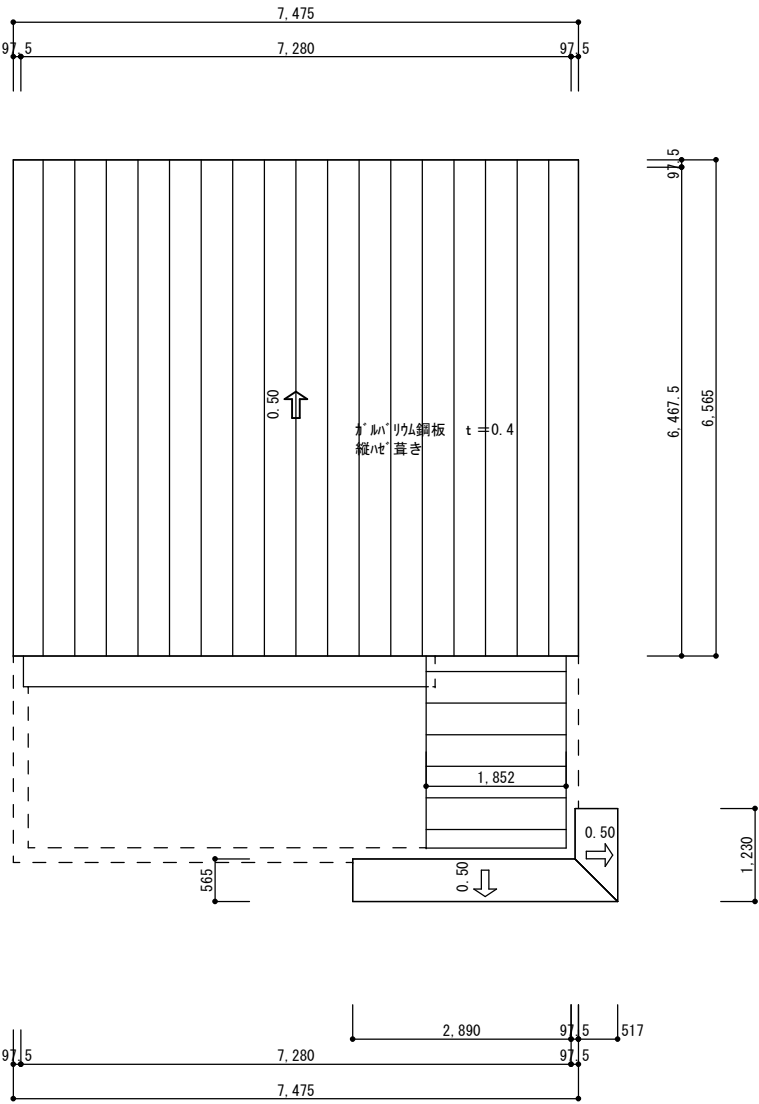
床面積表<1階>			
	形状	計算式	面積
①	矩形	1.820×2.275	4.140500
②	矩形	7.280×6.370	46.373600
面積		計(m <sup>2</sup> )	50.51
		(坪)	15.28

1階 床面積求積図/200



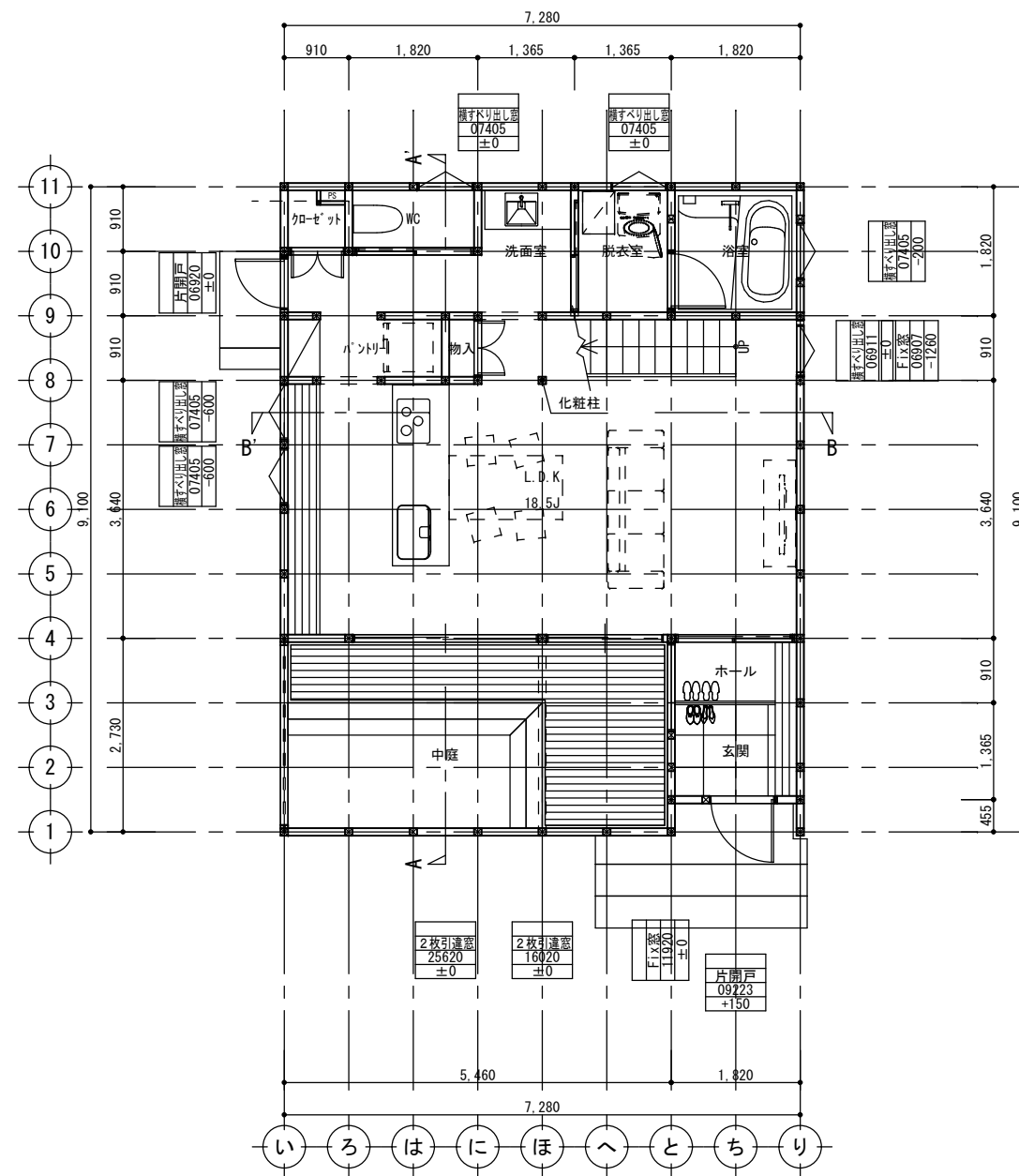
床面積表<2階>			
	形状	計算式	面積
①	矩形	7.280×6.370	46.373600
面積		計(m <sup>2</sup> )	46.37
		(坪)	14.02

2階 床面積求積図/200

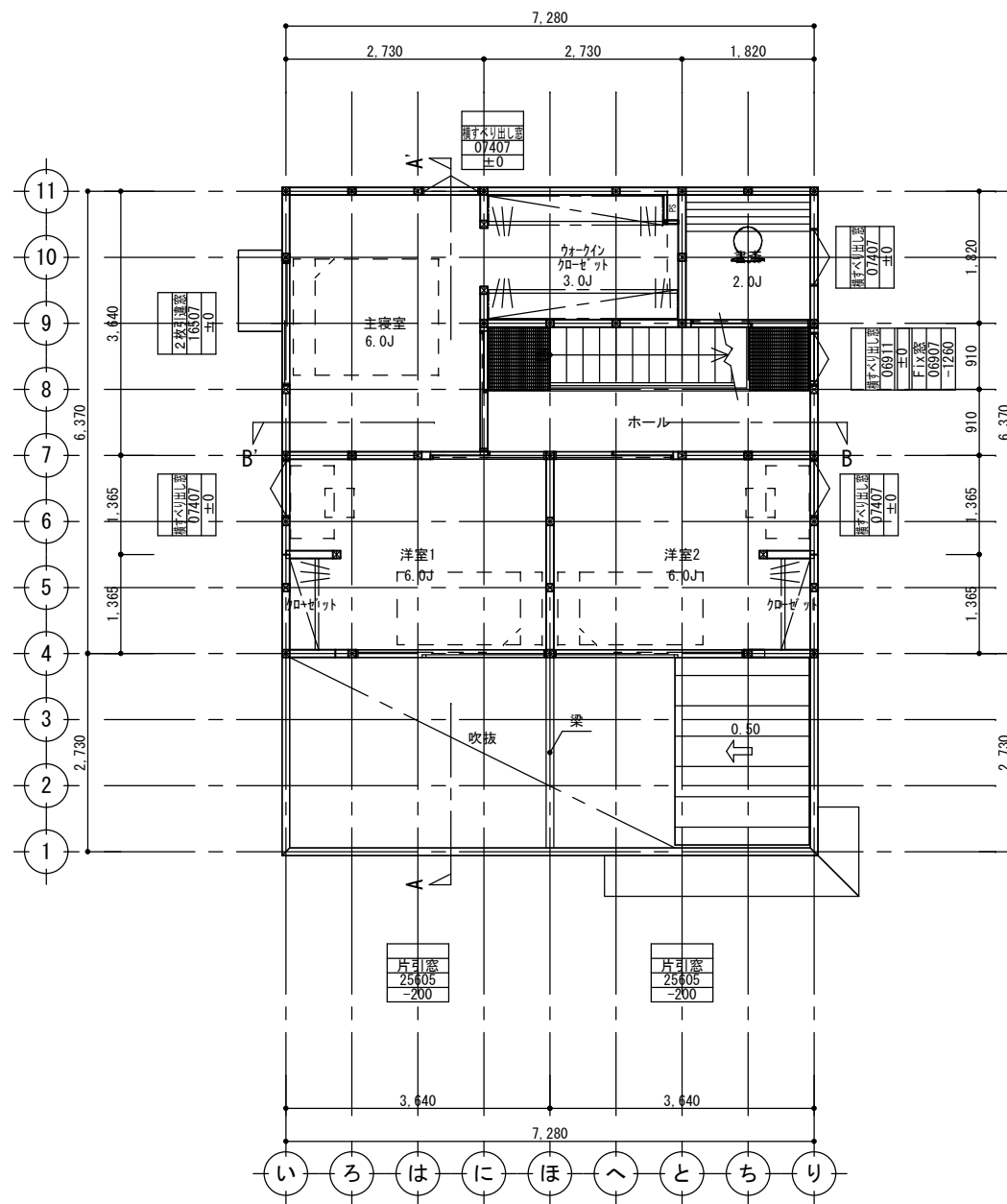


屋根伏図:1/100

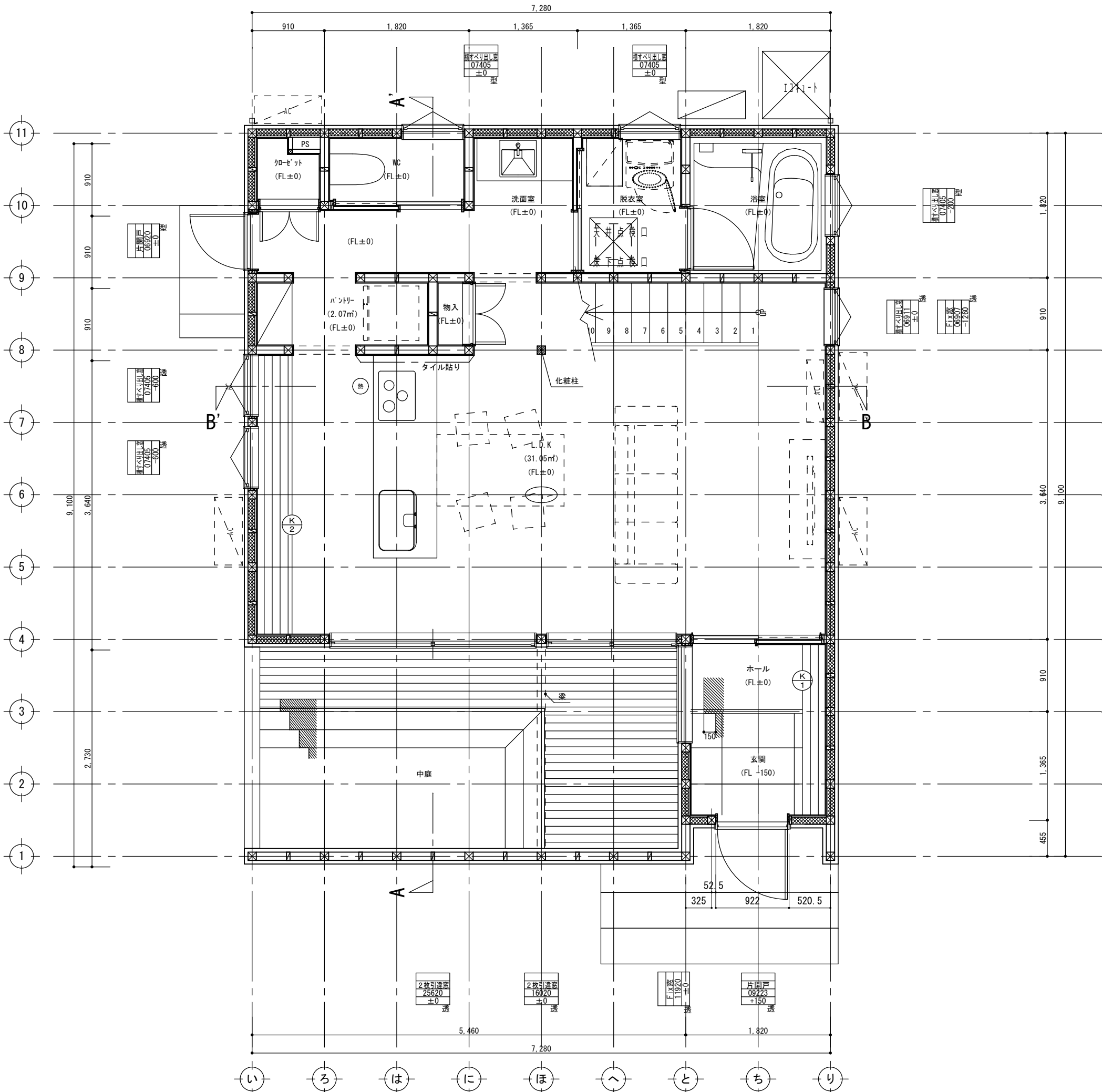




1階 平面図 S:1/100

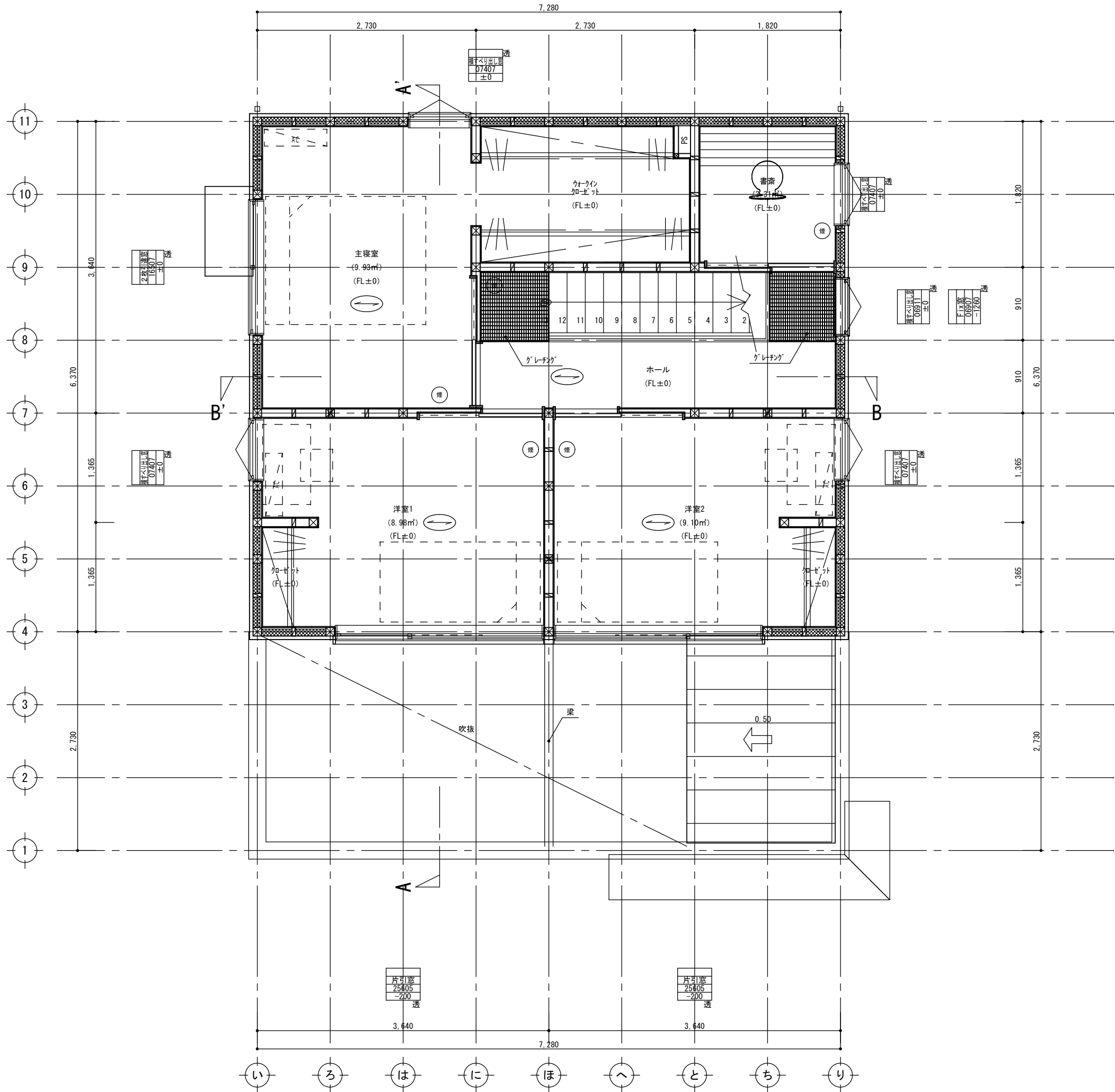


2階 平面図 S:1/100



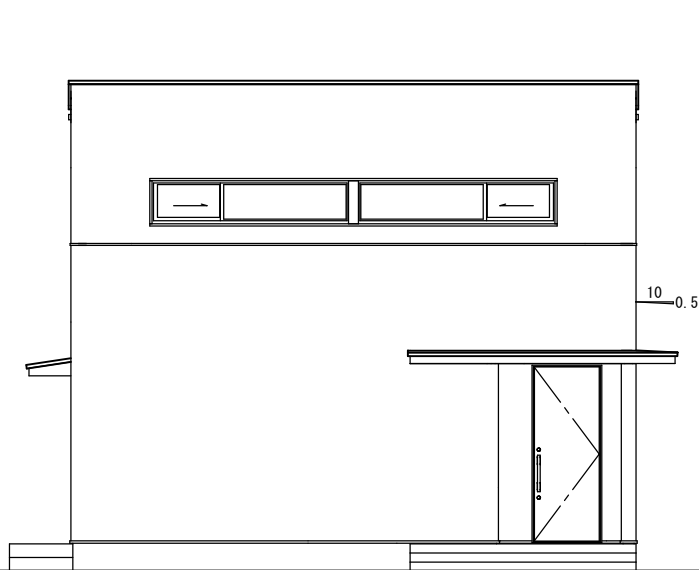
建具凡例		
基準窓天端高さ		
	FL+2200mm	○ FL+2000mm
玄関ドア		
開口部呼称寸法		
基準窓天端高さからの増減 (mm)		
外部建具		
開口部呼称寸法		
基準窓天端高さからの増減 (mm)		
内部建具		
開口部呼称寸法		

図面凡例	
火災報知器	煙 熱
床張り方向	→
床下点検口	⊠
天井点検口	⊠
展開方向	
A面 D面 B面 C面	
参考方位	
N	

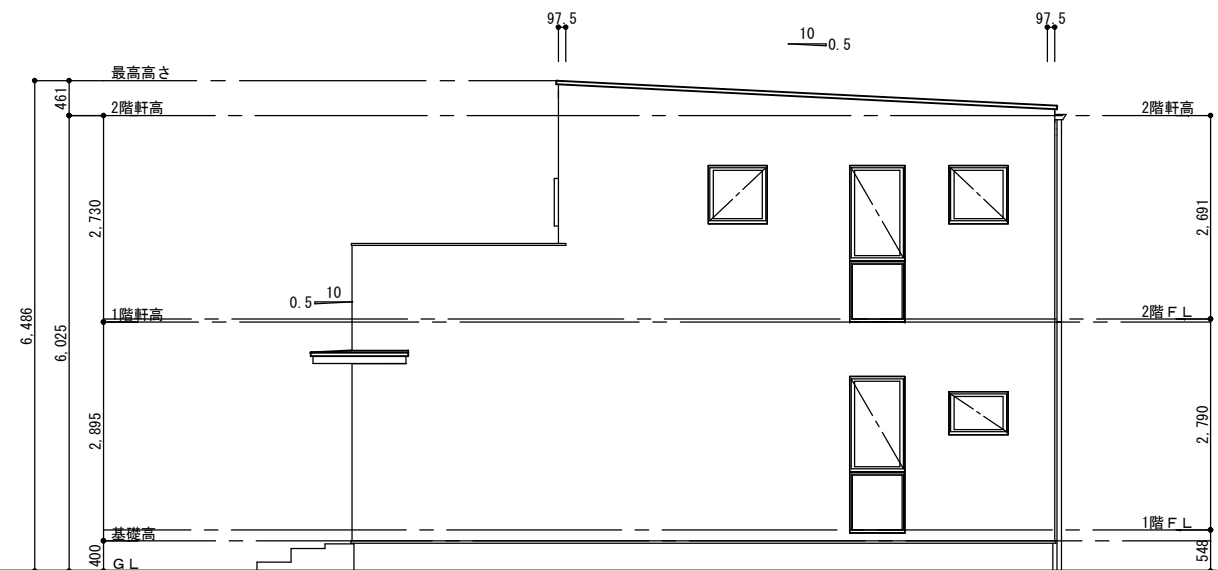


建具凡例		
基準窓天端高さ		
	FL+2200mm	○ FL+2000mm
玄関ドア		
開口部呼称寸法	種類	
	HT2型 玄関扉 +100	
基準窓天端高さからの増減 (mm)		
外部建具		
開口部呼称寸法	サッシシリーズ	サッシ種類
	シンフォニー 引違い	16009 透明ガラス 型 : 型板ガラス
基準窓天端高さからの増減 (mm)		
内部建具		
開口部呼称寸法	シリーズ	種類
	住ク 片開	0724

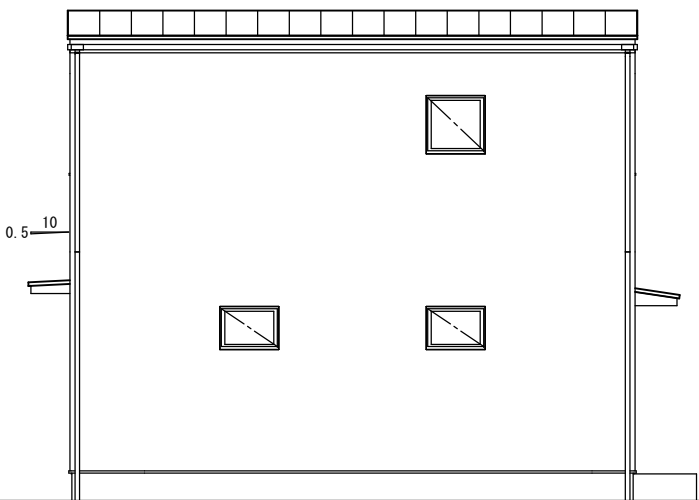
図面凡例	
火災報知器	(煙) (熱)
床張り方向	→
床下点検口	⊗
天井点検口	⊕
展開方向	
A面 D面 B面 C面	
参考方位	
N	



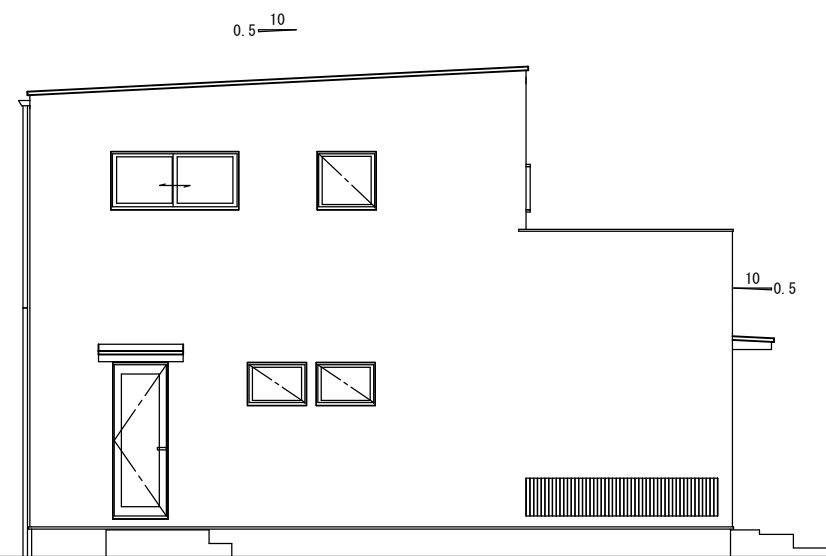
南側立面図



東側立面図

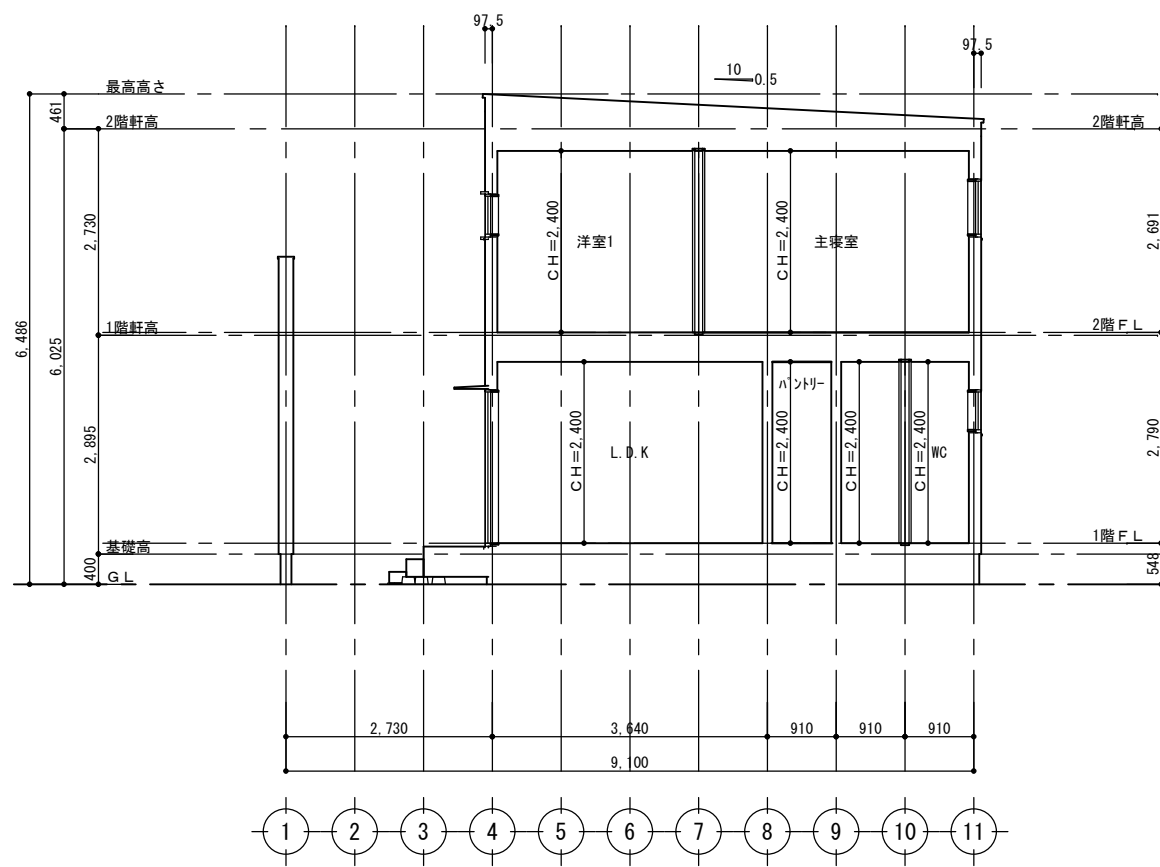


北側立面図

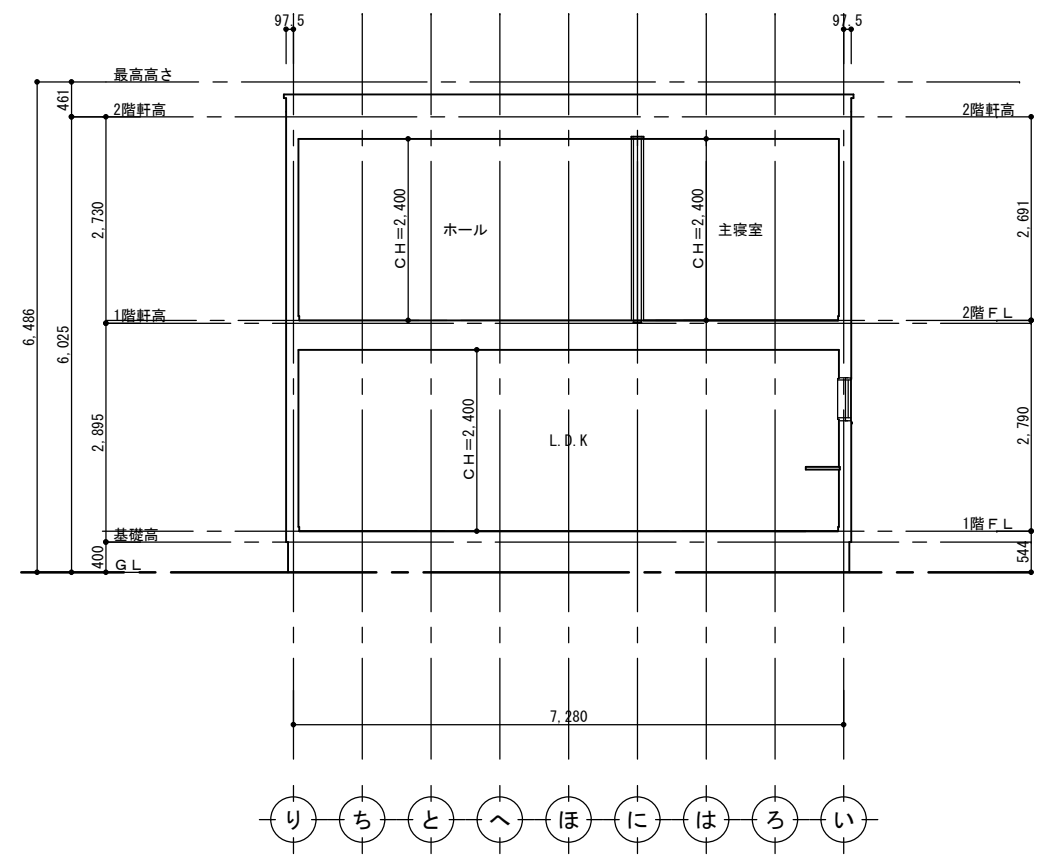


西側立面図



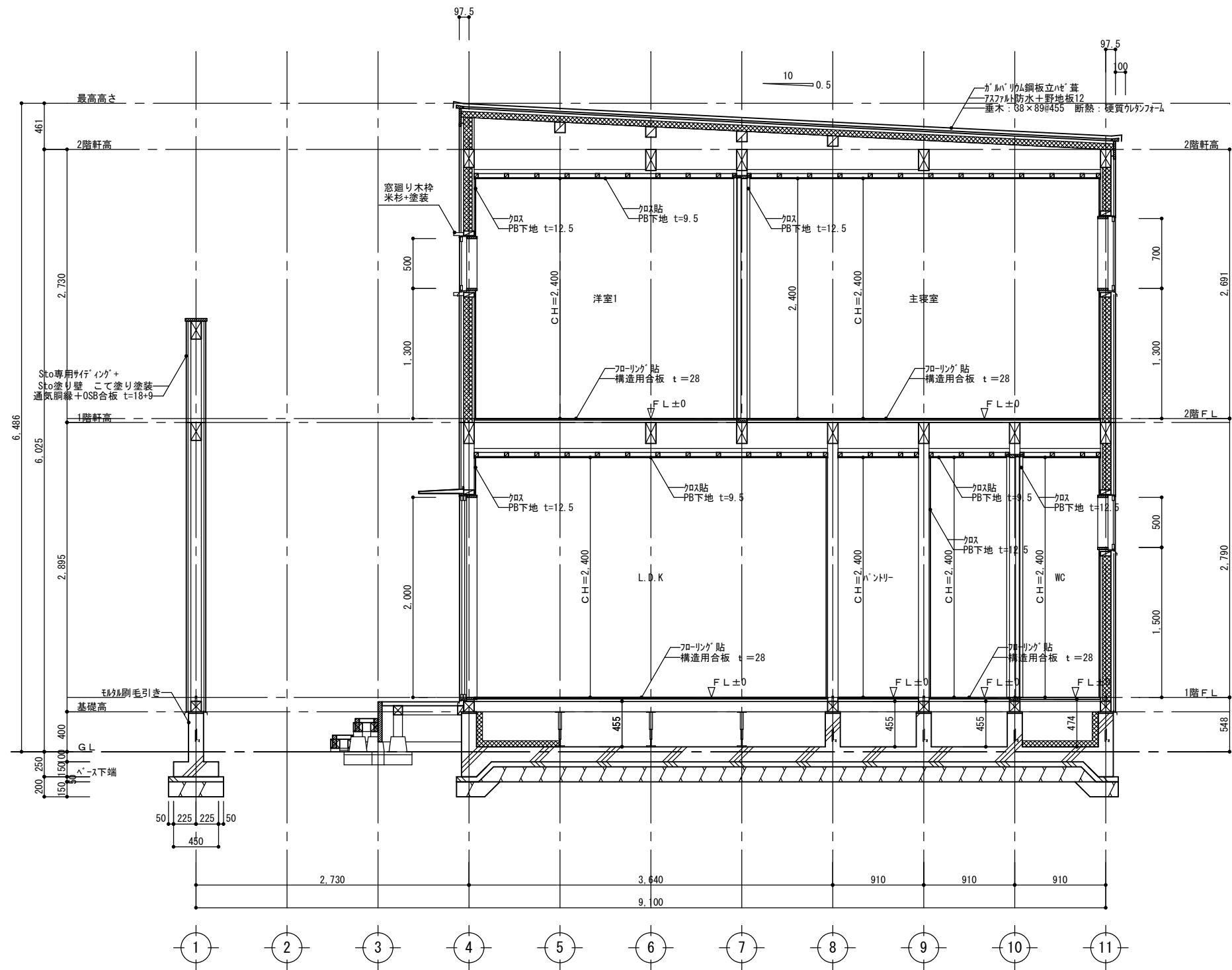


A - A'



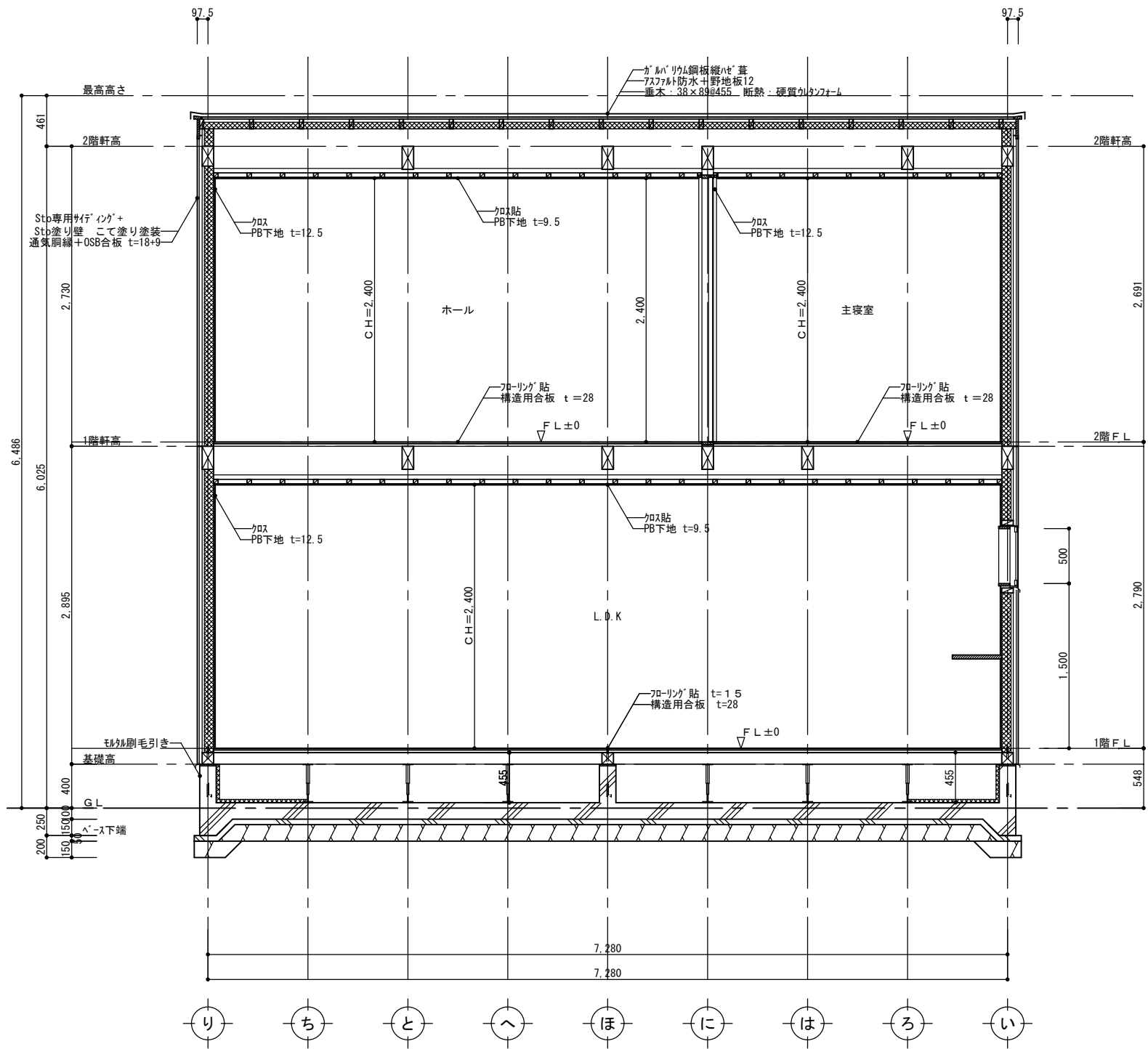
B - B'

サッシ：YKK エピソード(アルミ樹脂複合サッシ)  
Low-E複層ガラス  
熱逓流率=2.33  
玄関ドア：ヴェナート 熱逓流率=2.33

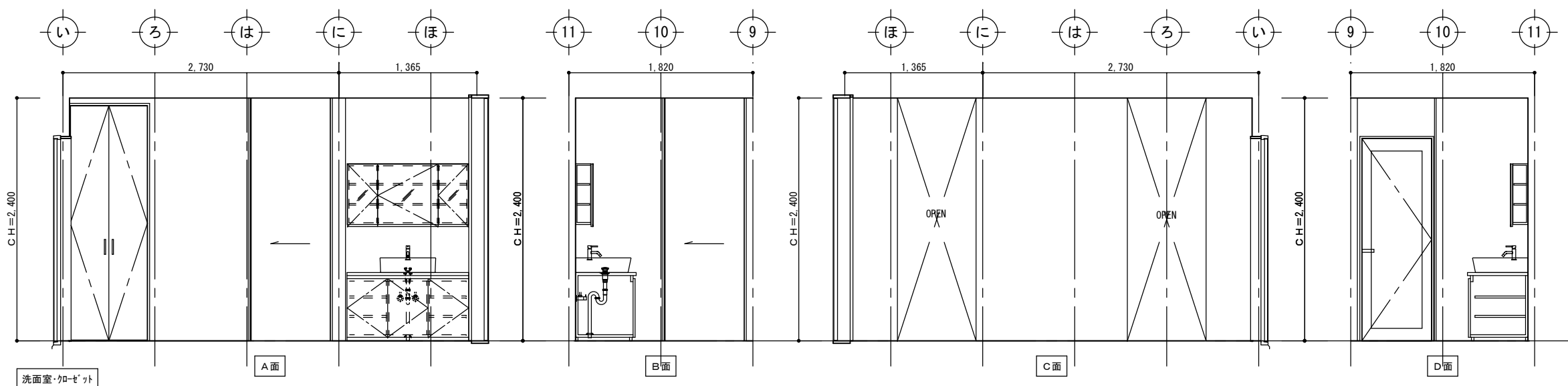
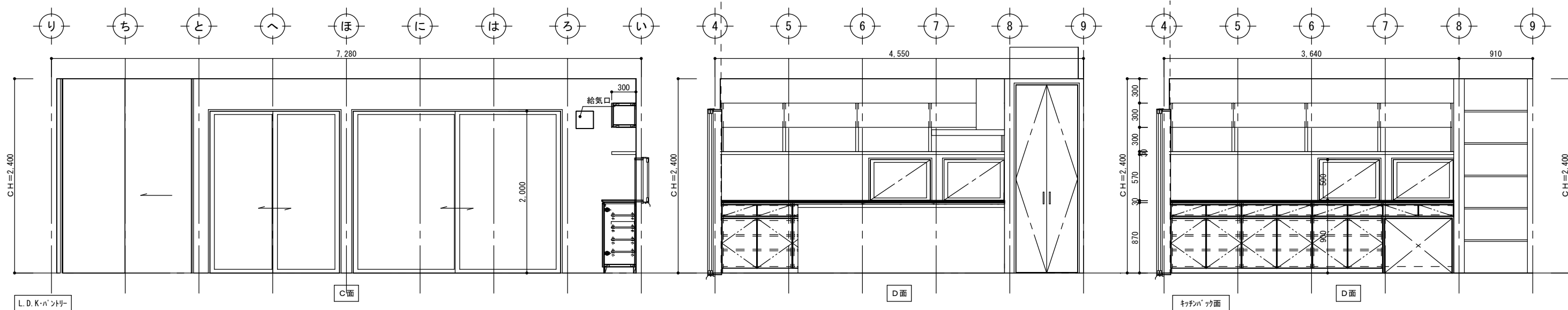
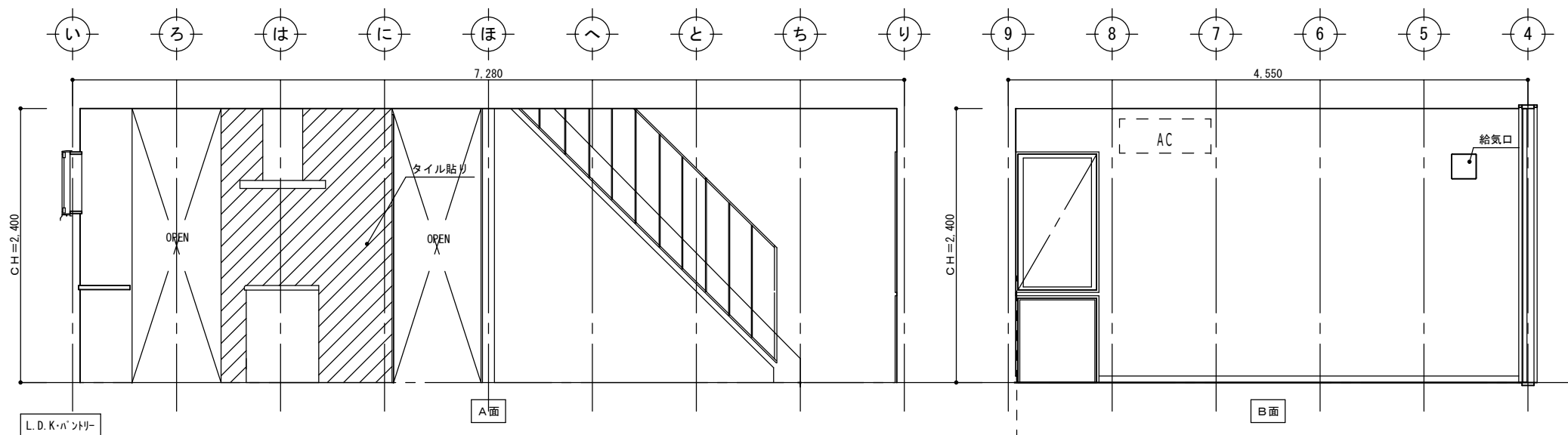


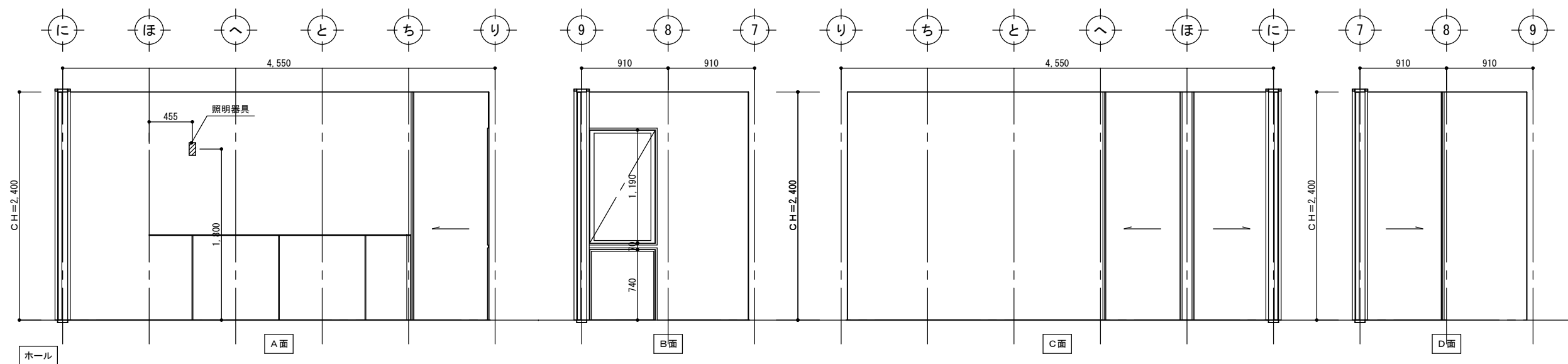
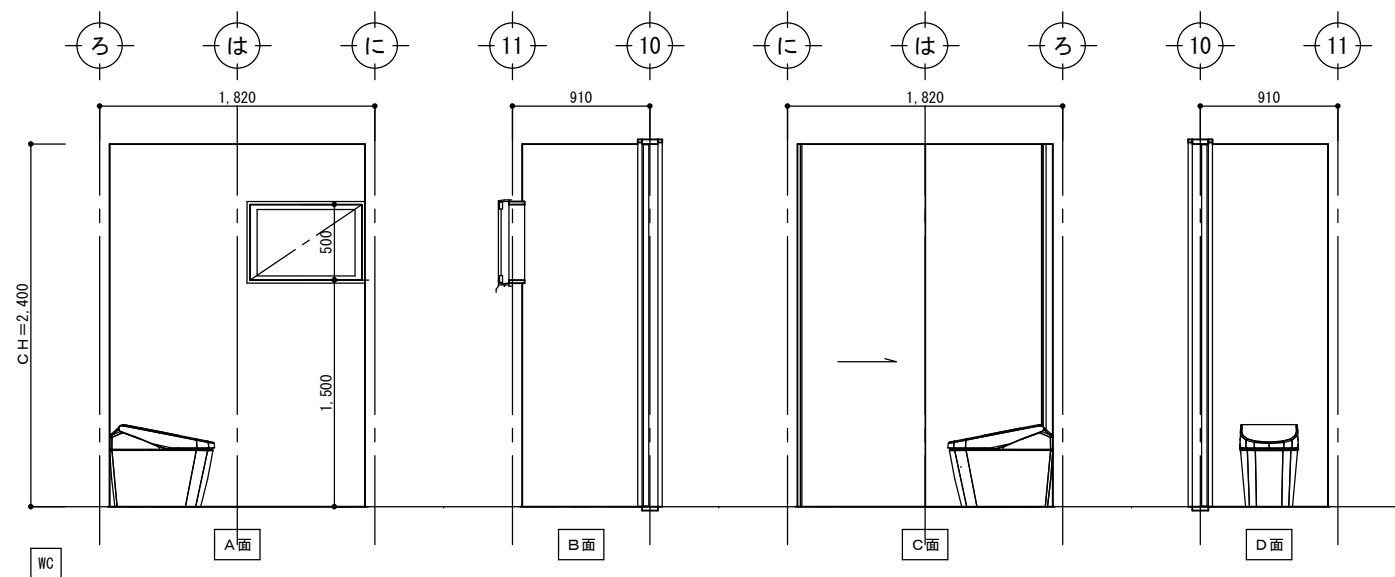
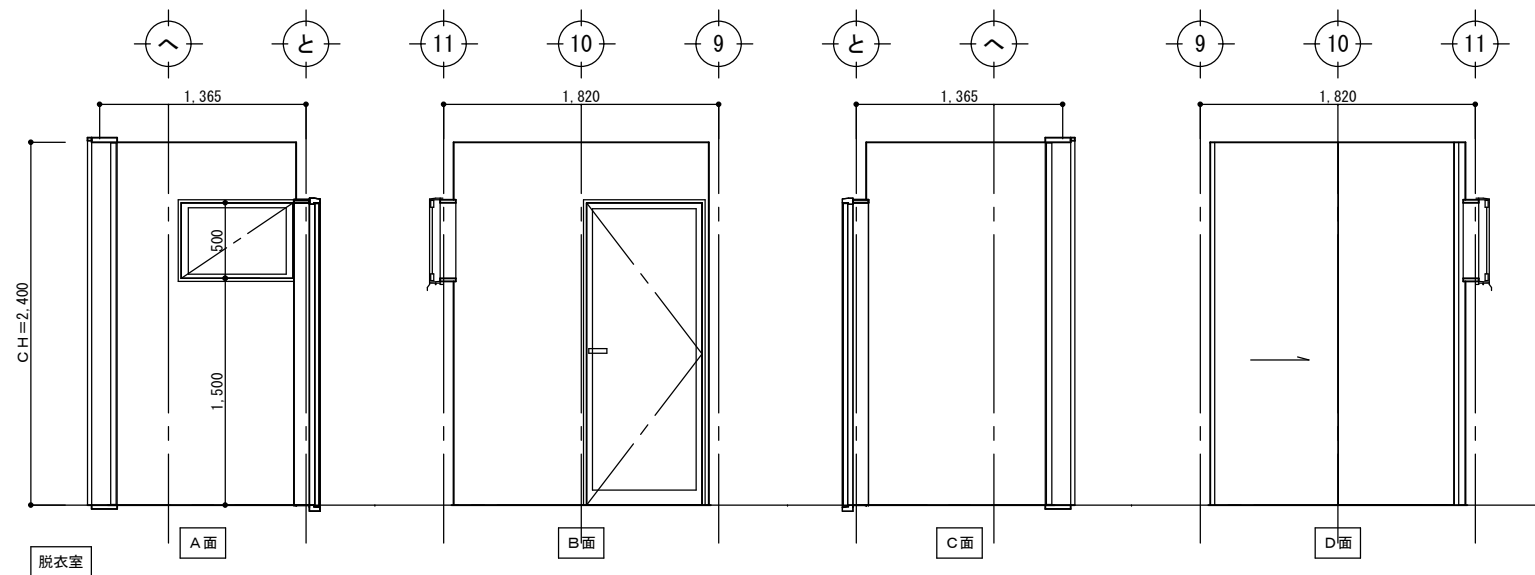
A-A'

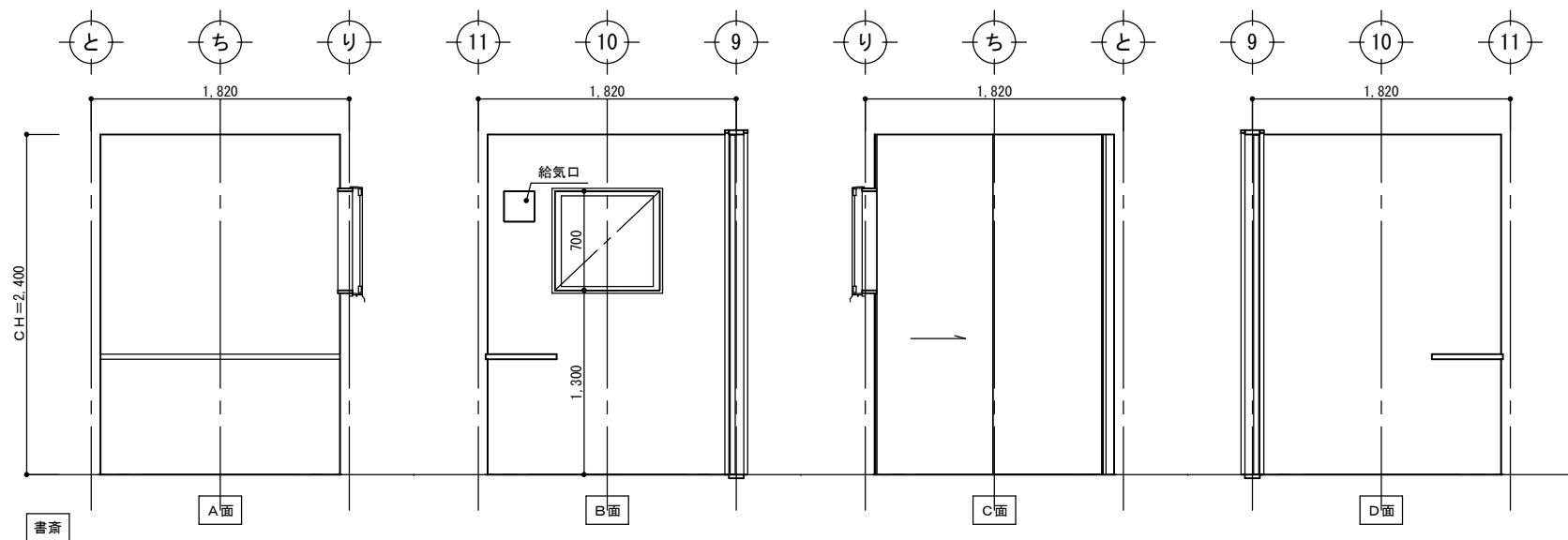
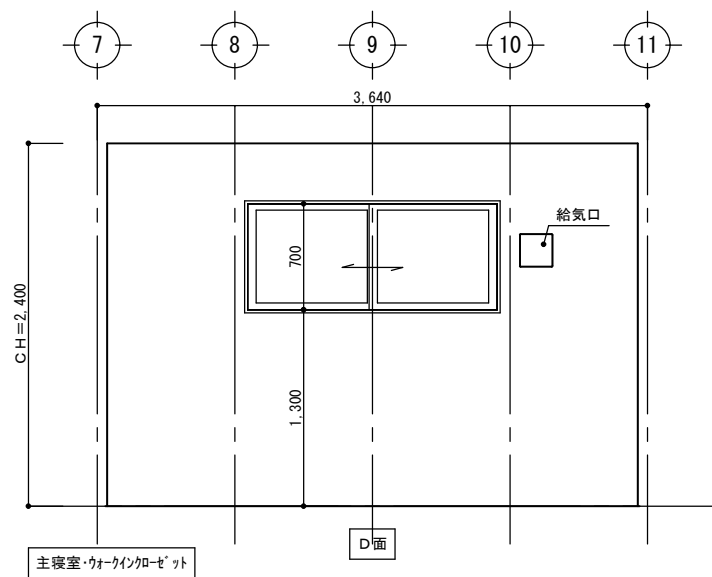
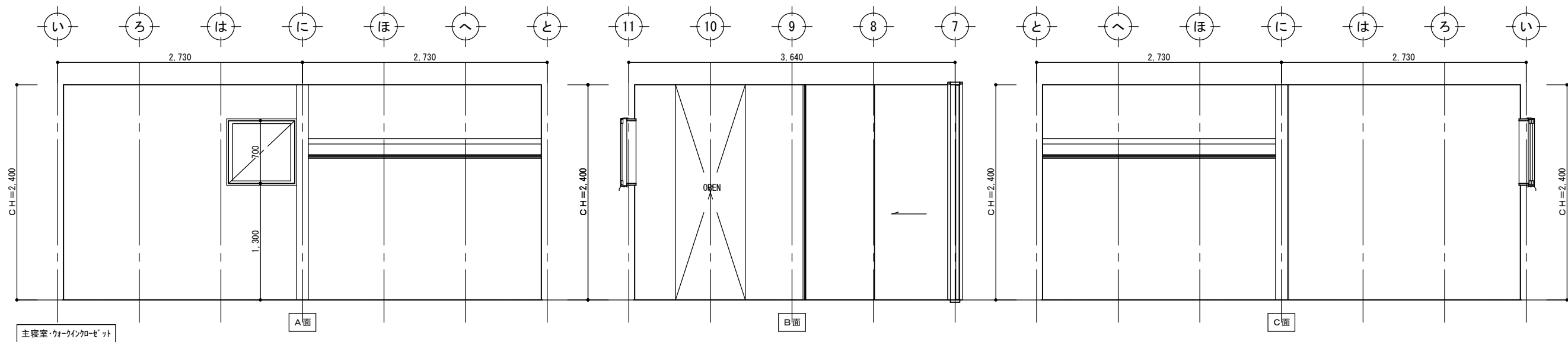
サッシ：YKK エピソード(アルミ樹脂複合サッシ)  
Low-E複層ガラス  
熱逡流率=2.33  
玄関ドア：ヴェナート 熱逡流率=2.33

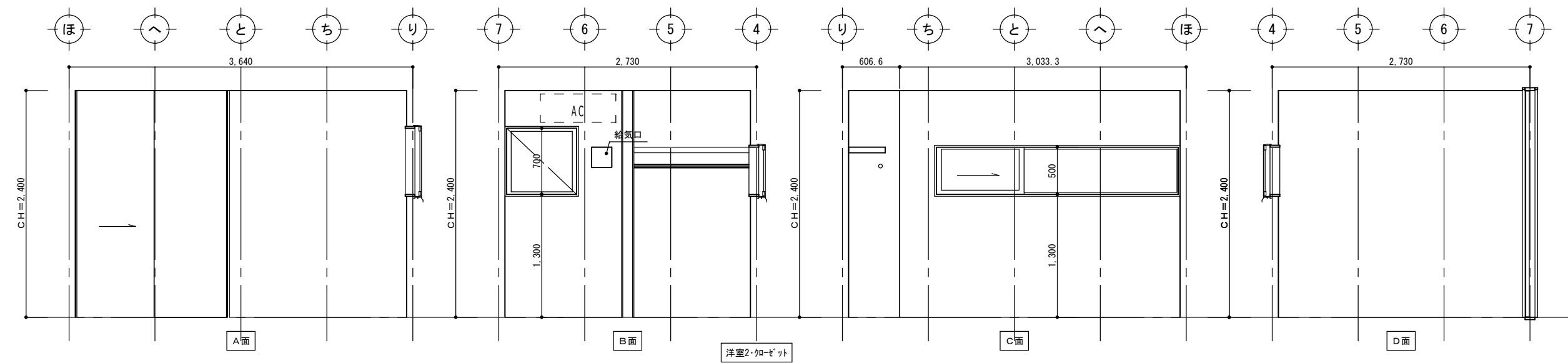
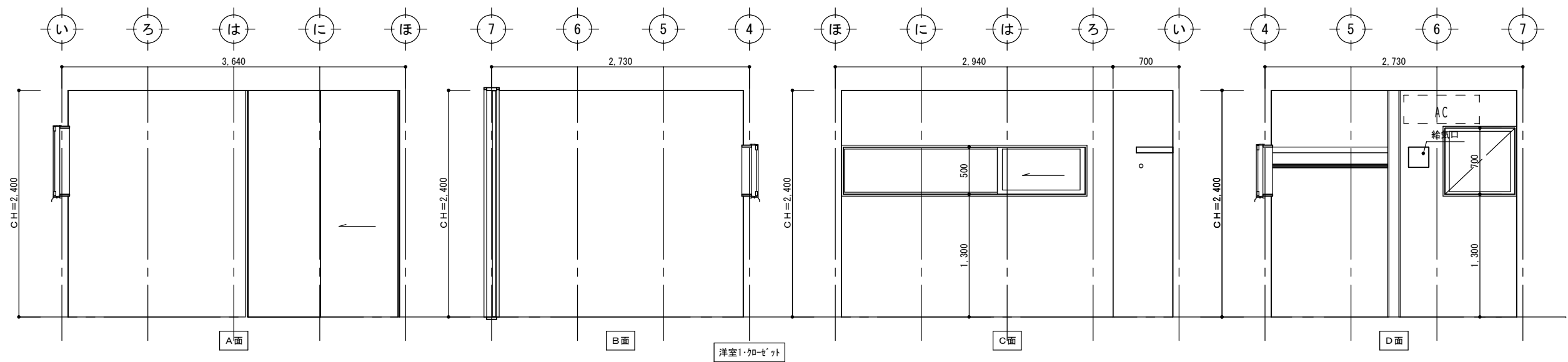


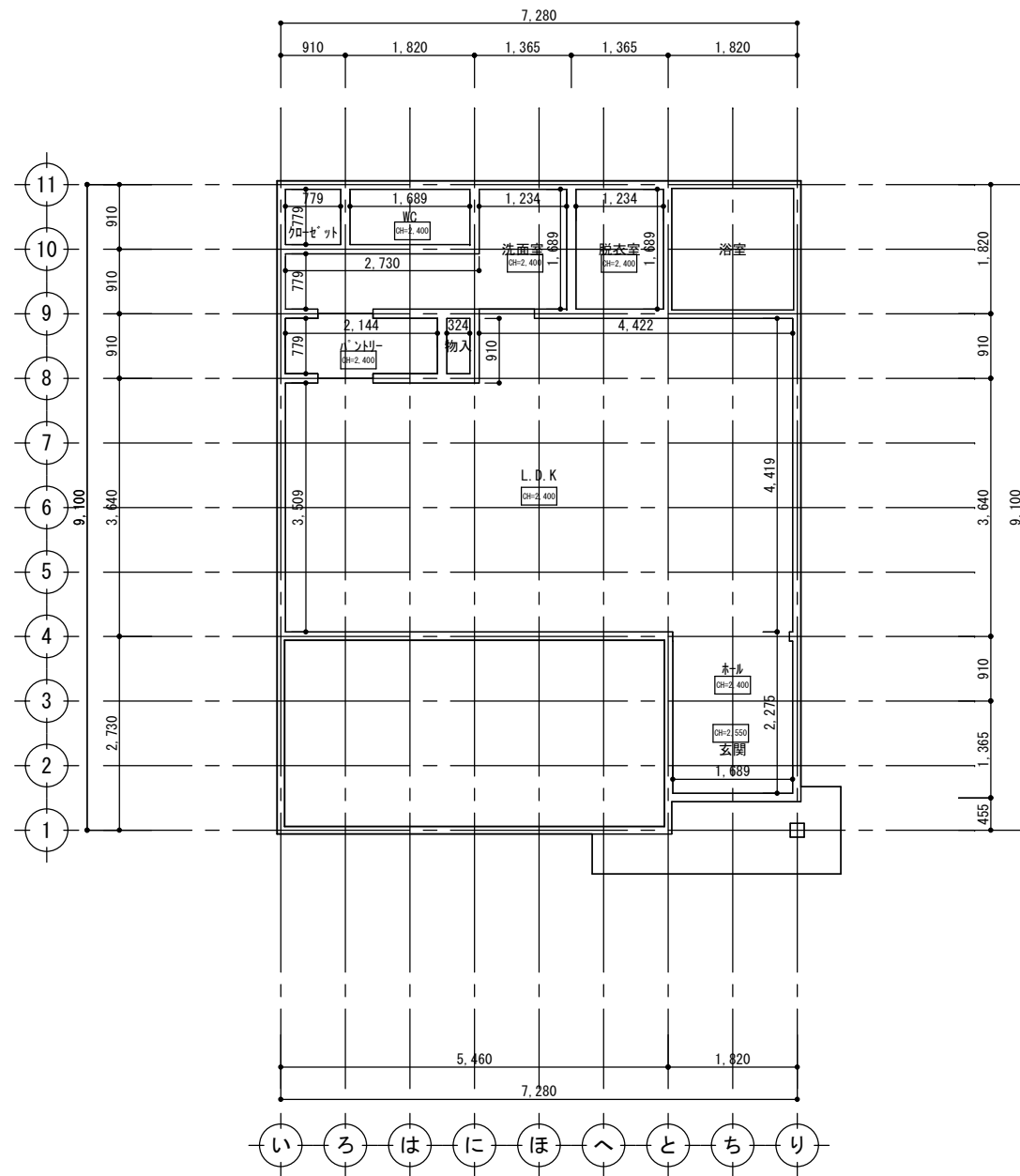
B - B'



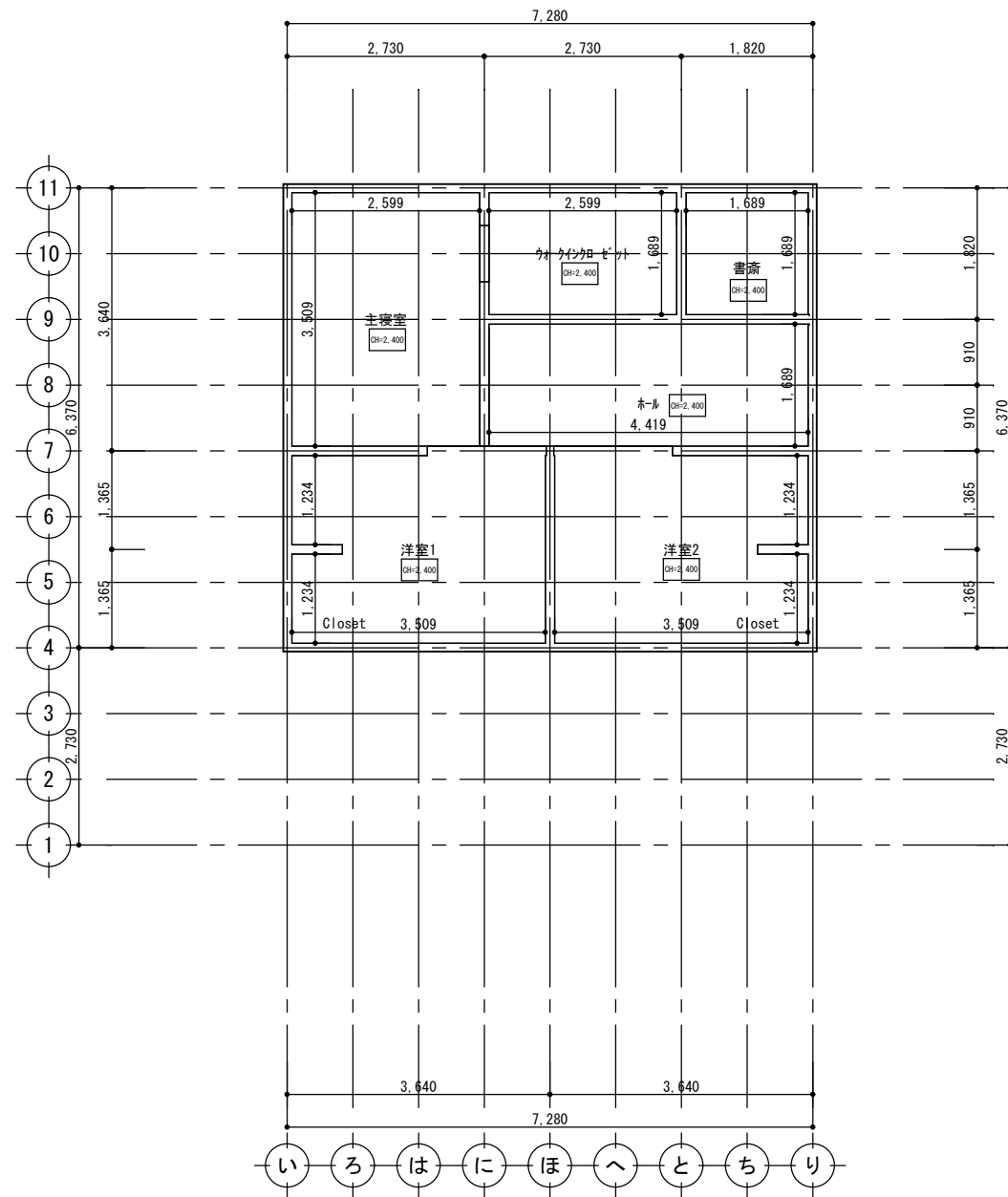






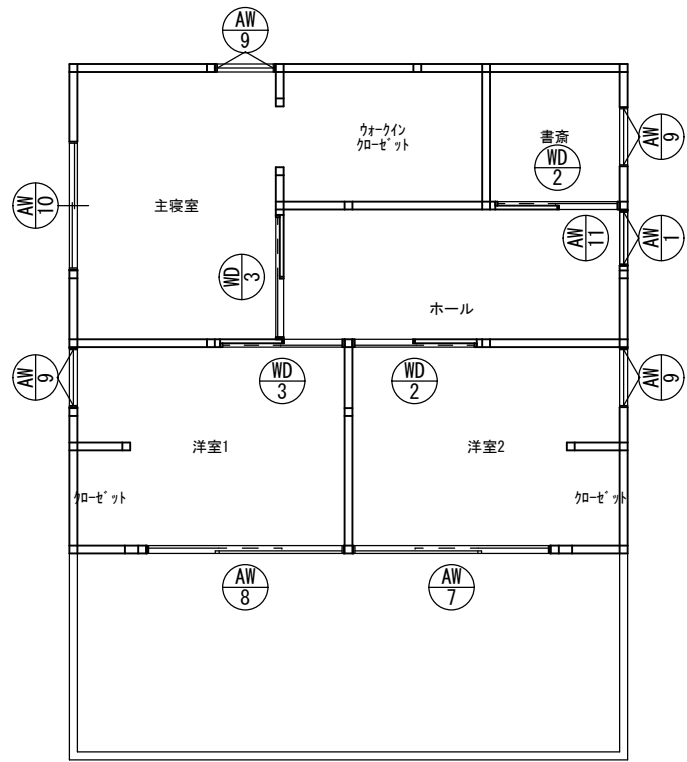
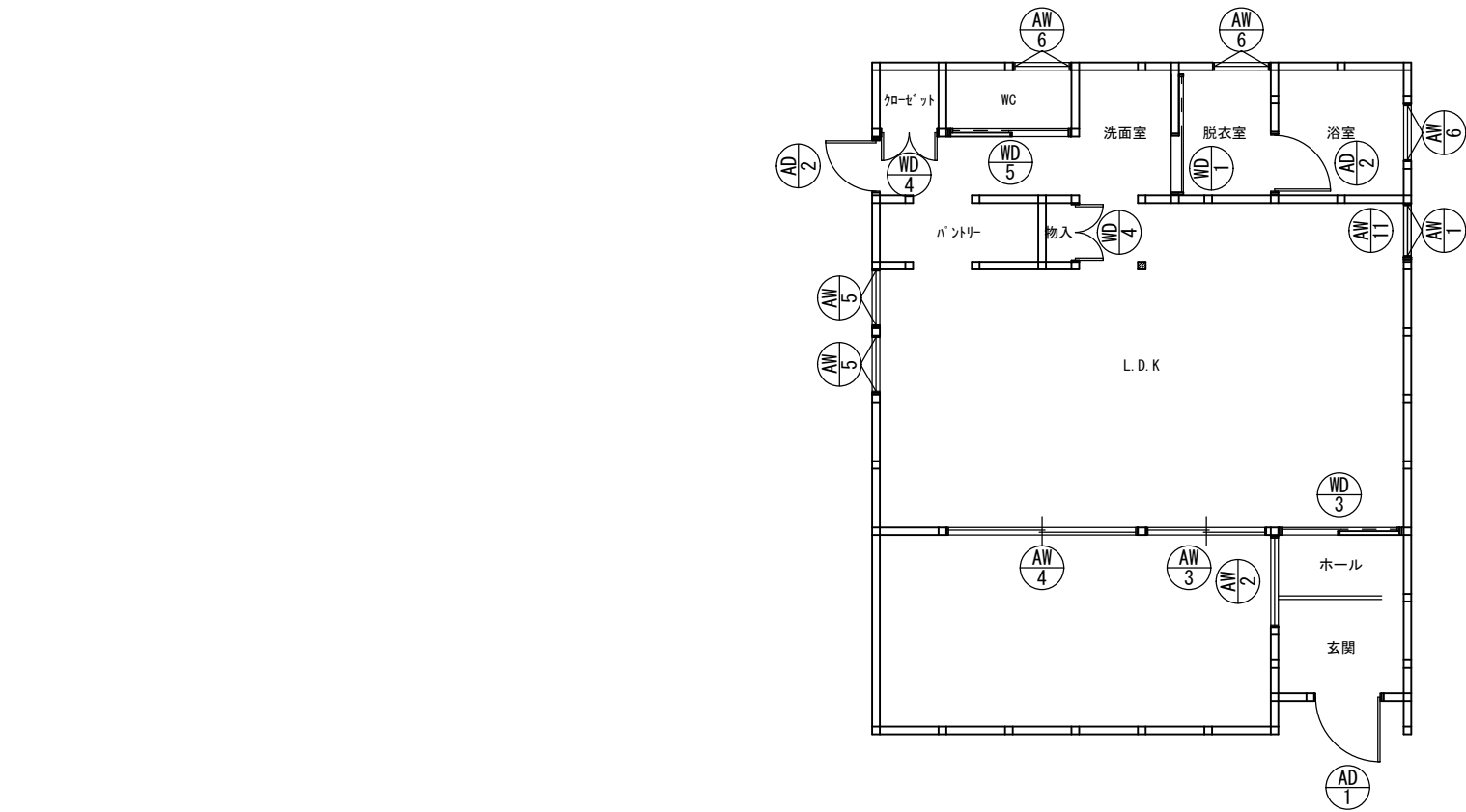


1階 天井伏図



2階 天井伏図



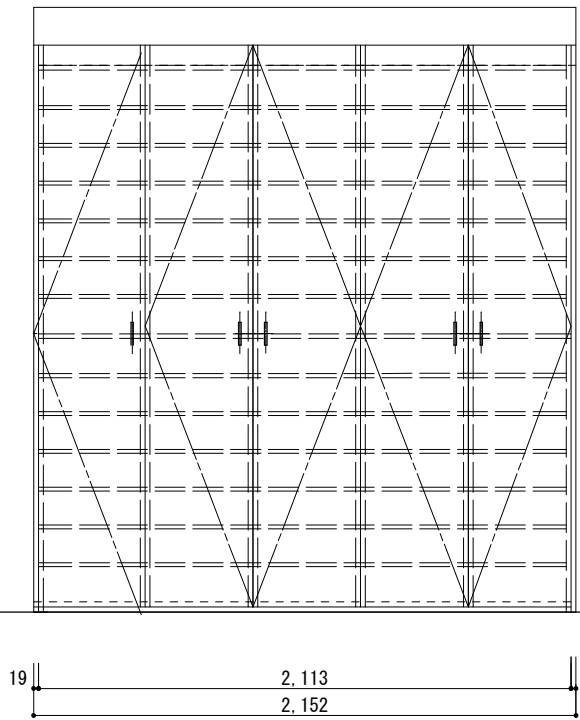
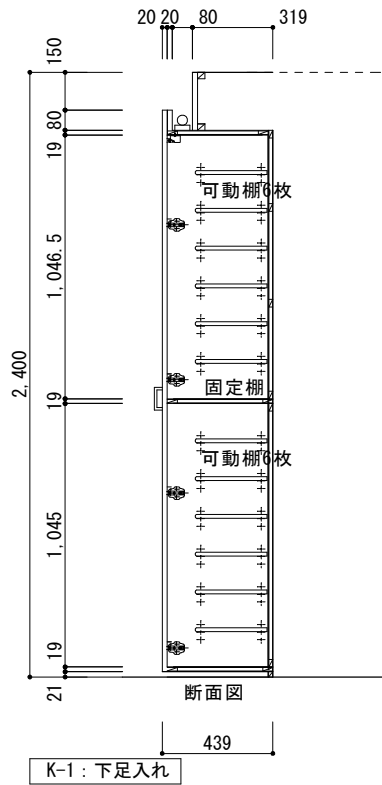
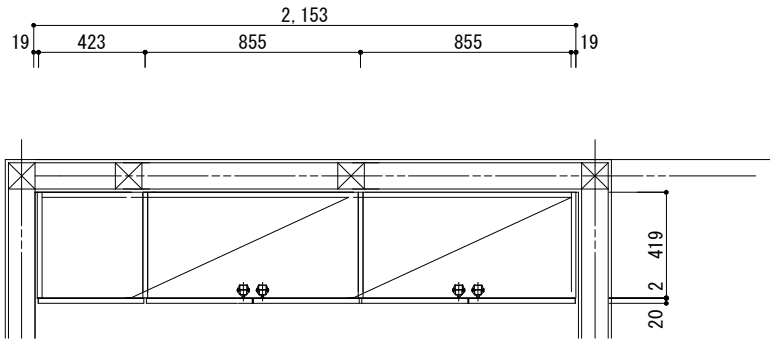


記 号	AD 11ヶ所	AD 21ヶ所	AW 12ヶ所	AW 21ヶ所	AW 31ヶ所	AW 41ヶ所	AW 52ヶ所	AW 63ヶ所
姿 図								
部 屋 名	玄関	洗面室	L.D.K、2Fホール	ホール	L.D.K	L.D.K	L.D.K	脱衣室・トイレ・浴室
型 式	片開(半外)	片開(半外)	Fix(半外)	Fix(半外)	2枚引違い(半外)	2枚引違い(半外)	すべり出し(半外)	すべり出し(半外)
材 質	アルミ製	アルミ+樹脂製	アルミ+樹脂製	アルミ+樹脂製	アルミ+樹脂製	アルミ+樹脂製	アルミ+樹脂製	アルミ+樹脂製
見 込								
仕 上	杢目	杢目	杢目	杢目	杢目	杢目	杢目	杢目
ガ ラ ス		Low-E複層(透明)	Low-E複層(透明)	Low-E複層(透明)	Low-E複層(透明)	Low-E複層(透明)	Low-E複層(透明)	Low-E複層(型板)
金 物	附属金物一式	附属金物一式	附属金物一式	附属金物一式、網戸	附属金物一式、網戸	附属金物一式、網戸	附属金物一式、網戸	附属金物一式、網戸
備 考	YKKα1ナット/D2仕様/P1							
記 号	AW 71ヶ所	AW 81ヶ所	AW 101ヶ所	AW 94ヶ所	AW 112ヶ所	AW 121ヶ所	AW 132ヶ所	AW 143ヶ所
姿 図								
部 屋 名	洋室2	洋室1	主寝室	書斎、主寝室、洋室1、洋室2	L.D.K、2Fホール	脱衣室	洋室2、書斎	L.D.K、主寝室、洋室1
型 式	片引き(半外)	片引き(半外)	2枚引違い(半外)	すべり出し(半外)	すべり出し(半外)	片引き	片引き	片引き
材 質	アルミ+樹脂製	アルミ+樹脂製	アルミ+樹脂製	アルミ+樹脂製	アルミ+樹脂製	木製	木製	木製
見 込								
仕 上	杢目	杢目	杢目	杢目	杢目	化粧合板	化粧合板	化粧合板
ガ ラ ス	Low-E複層(透明)	Low-E複層(透明)	Low-E複層(透明)	Low-E複層(透明)	Low-E複層(透明)			
金 物	附属金物一式、網戸	附属金物一式、網戸	附属金物一式、網戸	附属金物一式、網戸	附属金物一式、網戸	附属金物一式、採光窓、表示錠	附属金物一式	附属金物一式
備 考								
記 号	AW 142ヶ所	AW 151ヶ所						
姿 図								
部 屋 名	LDK、クローゼット	トイレ						
型 式	両開(内芯)	片引き						
材 質	木製	木製						
見 込								
仕 上	化粧合板	化粧合板						
ガ ラ ス								
金 物	附属金物一式	附属金物一式、表示錠、採光窓						
備 考								



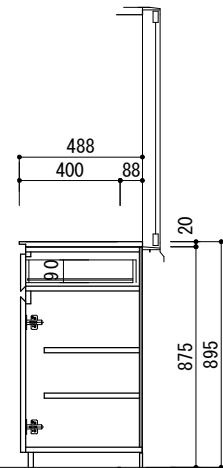
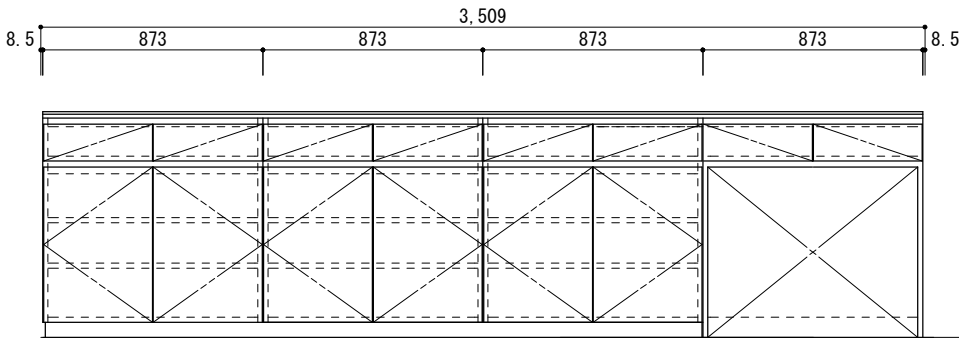
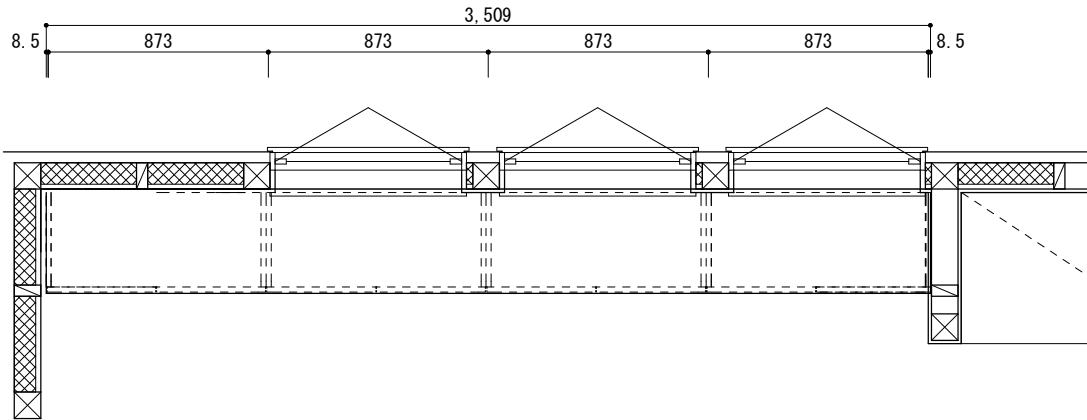
K-1 玄関収納

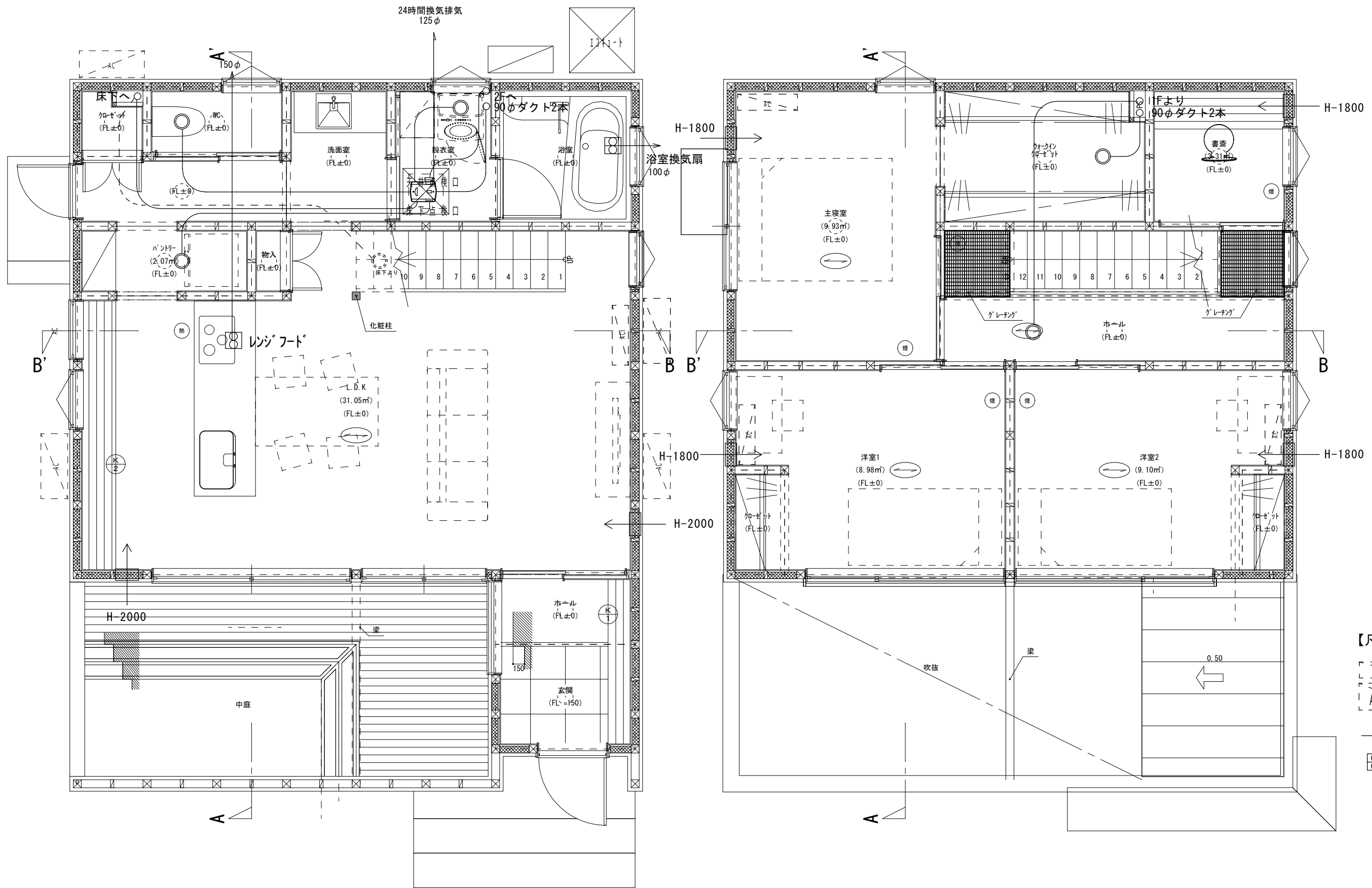
仕様 表面材  
内部 : 強化シートｸﾞﾚｲ色  
扉 :ﾊﾞｰﾁ突板化粧板 横目  
棚板 : 樹脂棚ｸﾞﾚｲ色  
取手 : カワｼﾞｭﾝPC192-XCS ｸﾛｰﾑ



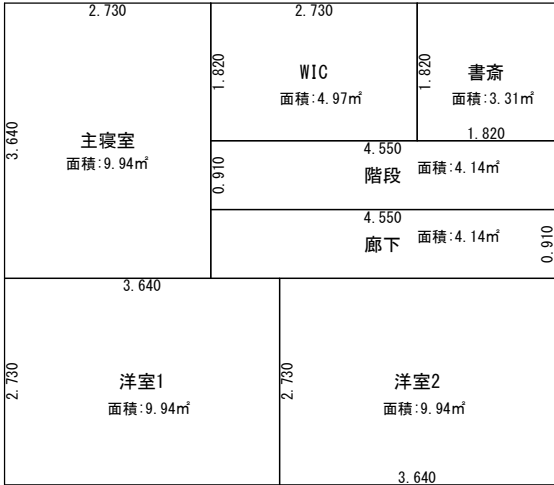
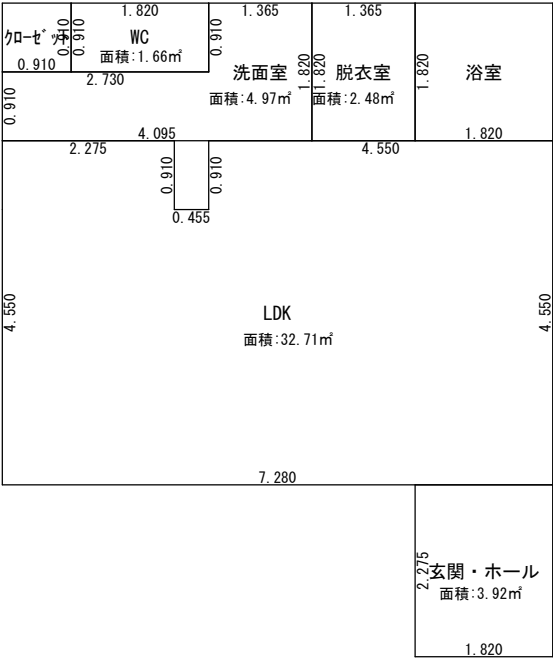
K-2 キッチン収納

仕様 表面材  
天板 :ﾊﾞｰﾁ突板貼ｸﾚﾀﾝ塗装ツﾔ消し  
内部 : ﾎﾟﾘｴｽﾃﾙ ｸﾞﾚｲ色  
扉 :ﾊﾞｰﾁ突板化粧板 横目  
棚板 : ﾎﾟﾘｴｽﾃﾙ化粧板ｸﾞﾚｲ色  
巾木 :ﾊﾞｰﾁ突板化粧板 横目





- 【凡例】
- AC室内機
  - AC(室名) 室外機
  - 給気口
  - 局所換気
  - 排気口



※住宅用火災報知器取付位置  
「壁・梁から0.6m以上離す」  
「エアコンなどの吹出し口から1.5m以上離す」  
※シックハウス対策建材については、JIS・JAS規格品を使用。  
※延焼部分にかかる外壁内部側は全て石膏ボード(7)12.5とする。  
※内部仕上、内部建具、造り付け家具は第4種(F☆☆☆☆)ホルムデヒド  
発散材料または規制対象外の材料を使用。(接着剤共)  
※天井裏、床下、収納等の換気経路以外については第3種(F☆☆☆)  
第4種(F☆☆☆☆)ホルムデヒド発散材料または規制対象外の材料を  
使用し、換気経路へは科学物質の流入を防ぐこと。  
※内部天井・壁クロス(準不燃QM-0135)


居室毎の換気計画表

換気 エリア 番号	室名	床面積 ㎡	平均天井高 h	気積 m³	必要 換気回数	必要 換気量	換気種別	自然給気口 設置位置	排気機による 排気量 m³/h	換気回数 n
1.00	LDK	32.71	2.40	78.50	0.50	39.25	第3種  給気口 及び 排気機	○	25.00	
	WC	1.66	2.40	3.98		1.99			20.00	
	洗面	4.97	2.40	11.93		5.97				
	脱衣室	2.48	2.40	5.95		2.98			20.00	
	玄関	3.92	2.55	10.00		5.00				
	床下	50.51	0.50	25.26		12.63			20.00	
2.00	洋室1	9.94	2.40	23.86		11.93		○		
	洋室2	9.94	2.40	23.86		11.93		○		
	廊下	4.14	2.40	9.94		4.97			25.00	
	WC	4.97	2.40	11.93		5.97			25.00	
	主寝室	9.94	2.40	23.86		11.93		○		
	階段	4.14	2.80	11.59		5.80				
	書斎	3.31	2.40	7.94		3.97		○		
合 計				248.60		124.30			135.00	0.54 ≧ 0.5

電気設備工事特記仕様書	
施工基準	<p>本工事は特記仕様書、設計図、ならびに工事請負契約書に基づき電気設備技術基準、所轄電気会社内線規定、消防関係法規規定（所轄署指導要項を含む）、および国土交通大臣官房長官館部「電気設備工事共通仕様書」その他関連法規による。</p>
一般事項	<p>工事詳細については本設計図、仕様書によるほかに上記施工基準に準拠し、監督員指示のもと入念かつ誠実に施工するものとする。</p>
	<p>設計図書の際記、記入漏れまたは図面上納まり不明なことに起因する問題点、疑義についてはその都度監督員と協議することとし、材料の不足などがある場合で、</p>
	<p>施工上または技術上当然と認められるものについては、これを請負工事範囲で補足するものとする。</p>
	<p>他工事との取合については、監督員の指示に従いあらかじめ各関係請負者間において慎重に協議し、工事の円滑な進捗に支障のないように配慮すること。</p>
	<p>すべての器具・機器、および露出する配管配線の配置は、係員の承認を得た上で施工すること。</p>
	<p>工事に伴う関係官公庁への諸手続きは、請負者がこれを代行し、必要経費も本工事費用の一部とする。</p>
工事種目	<p>1) 幹線設備工事 2) 電灯コンセント設備工事 3) 電話設備工事 4) インターホン設備工事 5) テレビアンテナ設備工事 6) 空調機器電源設備工事</p>
指定材料	<p>本工事に使用する図面中に指定のない機器材料はJIS規格品または同等品とし、使用前にメーカーリストを作成提出したのち、使用すること。</p>
スイッチ・コンセント	<p>特記なきコンセント、スイッチプレートはJIMBOのNKシリーズとする。換気扇、タイマー付照明はパイロットスイッチとする。</p>
	<p>特記なき防水コンセント、消雨カバー、消雨タイマースイッチはパナソニックのスマートデザインシリーズ（※白色）とする。</p>
通信	<p>電話用、光ケーブル用、ケーブルテレビ用の配管にはリード線を挿入しておくこと。テレビ受信端子のそばには必ず電源コンセントを設けること。</p>
幹線	<p>引込み幹線（主幹線）は電圧降下も考慮し、消費電力が10kVAまで使用できる径とする。地中配管部分は幹線・弱電ともに十分な大きさの配管を施しておくこと。</p>
分電盤・系統	<p>分電盤は将来増設できるように予備回路を2つ以上残した大きさとする。1系統にコンセントは6個以内とする。電灯とコンセントの系統は混合しないこと。</p>
承認	<p>機器類は係員に承認図を提出し、型番、色等の承認を受けた上で発注を行うこと。</p>

[illegible]

凡 例					
記号	名称	記号	名称	記号	名称
●	埋込スイッチ (片切)	TEL	電話用埋込端子	○	ダウンライト
● <sub>3</sub>	埋込スイッチ (3路)	LAN	LAN用埋込端子	SP	スポットライト
● <sub>4</sub>	埋込スイッチ (4路)	TV	テレビ用埋込端子	SP	スポットライト
Ⓜ <sub>2</sub>	埋込コンセント (2口)		換気扇	SP	ブラケットライト
Ⓜ <sub>E</sub>	埋込コンセント (1口、7-ス付)		分電盤	○	直付け用器具
Ⓜ <sub>E</sub>	埋込コンセント (2口、7-ス付)		各種リモコン	SP	蛍光灯器具
Ⓜ <sub>2</sub>	フロア埋込コンセント	IN	インターホン (親機、子機)		
Ⓜ <sub>SP</sub>	露出コンセント (防水型)	○	ジャンクションBOX		
Ⓜ <sub>SP</sub> <sub>E</sub>	露出コンセント (防水型、7-ス付)				
備考	特記なきは、コンセント高さ H=150、スイッチ高さ H=1100とする。				

	(仮称)スタイルデザイン (中庭) 新築工事	sign	drawn	checked	d 2
--	------------------------	------	-------	---------	--------

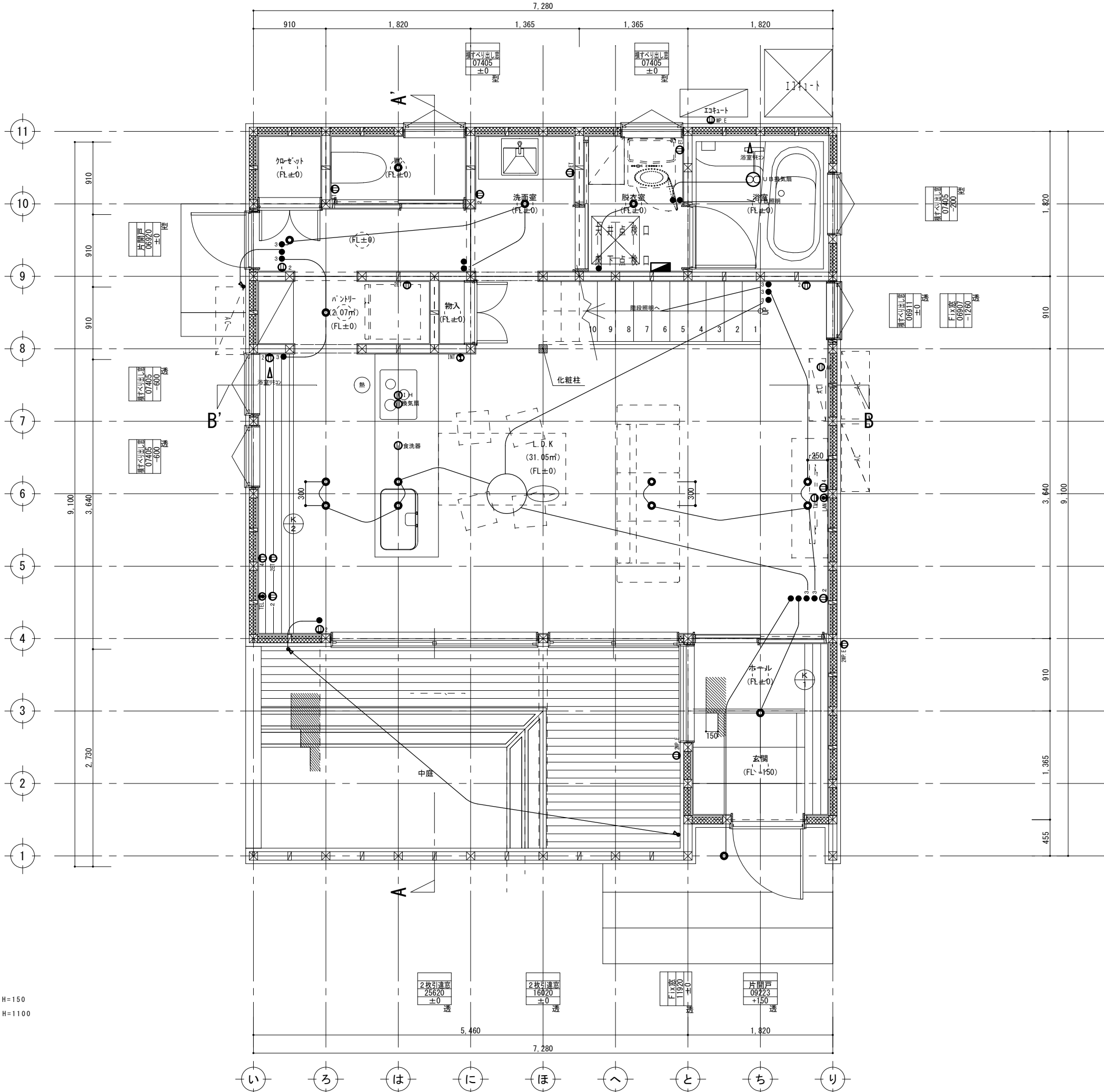
衛生設備工事特記仕様書	
一般事項	すべての器具・機器、および露出する配管配線の配置は、設備・設計図を参照の上、請負業者が施工図を作成し、係員の承認を得ること。
	器具・機器の発注の前に必ず承認図面を係員に提出し、承認を受けてから発注すること。透けて見える部分への配管配線は避けること。
換気扇	換気扇類はすべて直結とし、コンセントおよび配管配線は隠蔽とすること。換気扇類、給気口などにはすべて防虫網を付けること。
	ベンドキャップは防雨フード付の指定色塗装品とする。
空調	屋外露出配線は極力避け、屋外部分はスリムダクトにてカバーすること。室外機はコンクリートベース上に設置すること。ドレインは特記なき限り雨水樹に接続すること。

衛生器具表					
品名	メーカー	品番	数量	設置場所	備考
洋風大便器	TOTO	ウォシュレット一体型便器GG3/CES9433#NW1	1	トイレ	詳細はﾌﾟﾚｼﾞｪﾝﾎﾞｰﾄﾞに依る
紙巻器	TOTO	YH403FW#NW1	1	トイレ	
			1	トイレ	
洗面器 (1F)	EDDE		1	洗面室	詳細はﾌﾟﾚｼﾞｪﾝﾎﾞｰﾄﾞに依る
システムバスルーム	TOTO	No.:UB00001 HSV1717UTX2AH サザナHS タイプ	1	浴室	詳細はﾌﾟﾚｼﾞｪﾝﾎﾞｰﾄﾞに依る
洗濯機パン	TOTO	PWSP800N2W+PJ001	1	脱衣室	詳細はﾌﾟﾚｼﾞｪﾝﾎﾞｰﾄﾞに依る
洗濯機用水栓	TOTO	TW11R	1	脱衣室	詳細はﾌﾟﾚｼﾞｪﾝﾎﾞｰﾄﾞに依る
エキキュート	コナ	CHP-ES46AX5K	1	屋外	
外部水栓	カクダイ	701-322-13	1	屋外	
水栓柱	カクダイ	624-114	1	屋外	
水栓柱パン	カクダイ	624-951	1	屋外	

[illegible]

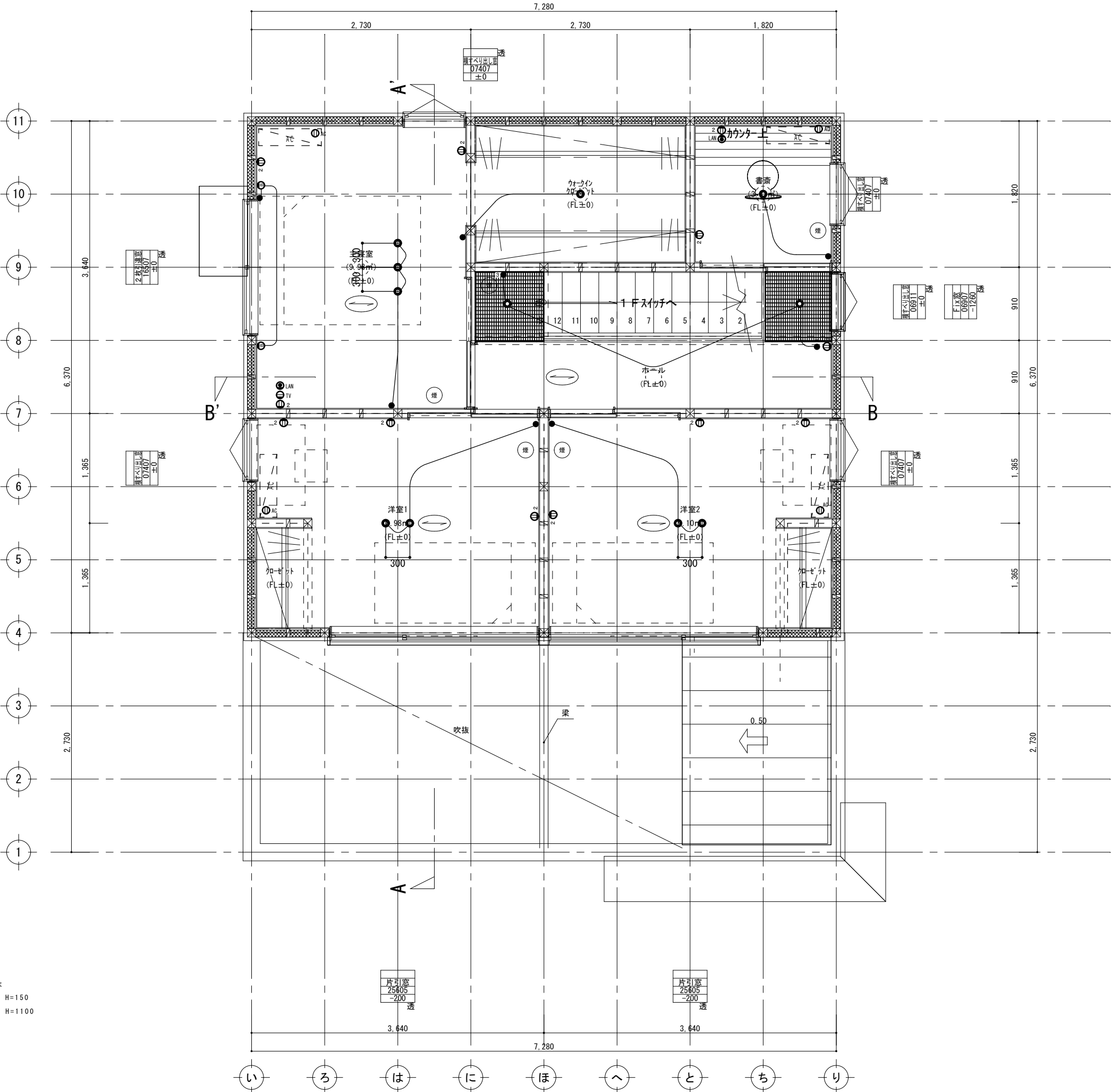
凡 例		
記号	名 称	
●	埋込スイッチ (片切)	
●3	埋込スイッチ (3路)	
●4	埋込スイッチ (4路)	
○	埋込スイッチ (オンピカ)	
Ⓜ	埋込コンセント (1口用)	
Ⓜ2	埋込コンセント (2口用)	
ⓂET	埋込コンセント (1口、アースミナル付)	
Ⓜ2ET	埋込コンセント (2口、アースミナル付)	
ⓂWP	露出コンセント (防水型)	
ⓂWP.E	露出コンセント (防水型、アース付)	
Ⓜ2WP.E	露出コンセント (2口、防水型、アース付)	
ⓂINT	インターホン親機	
Ⓜ	ドアホン	
ⓂTEL	電話用埋込端子	
ⓂLAN	LAN用埋込端子	
ⓂTV	テレビ用埋込端子	
ⓂAC	エアコンコンセント	
Ⓜ777コ	アップコンセント	
Ⓜ	スポットライト	
Ⓜ	ブラケットライト	
Ⓜ	換気扇	
Ⓜ	分電盤	
Ⓜ	浴室リモコン	
Ⓜ	スポットライト	
Ⓜ	ブラケットライト	
Ⓜ	ペンダント	
Ⓜ	ダウンライト	
Ⓜ	シーリングライト	
Ⓜ	シーリング照明装着用器具	
Ⓜ	蛍光灯照明器具	
Ⓜ	ジャンクションBOX	
Ⓜ	隠蔽配管CCE	
Ⓜ	シーリング照明装着用器具	
Ⓜ	間接照明	

※ 特記無きは  
コンセント H=150  
スイッチ H=1100

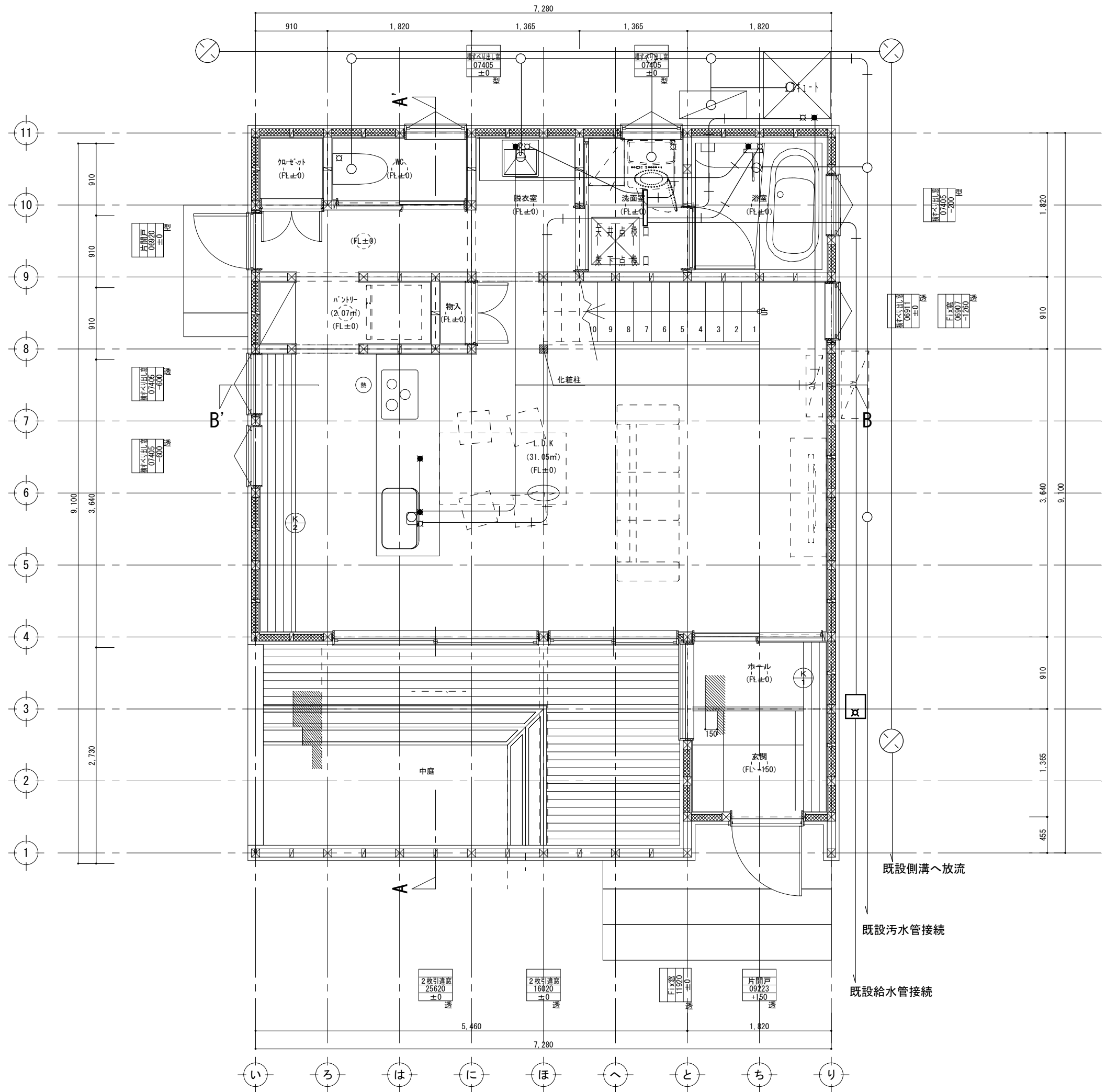


凡 例		
記号	名 称	
●	埋込スイッチ (片切)	
●3	埋込スイッチ (3路)	
●4	埋込スイッチ (4路)	
○	埋込スイッチ (オンピカ)	
⊕	埋込コンセント (1口用)	
⊕2	埋込コンセント (2口用)	
⊕ET	埋込コンセント (1口、7-スターミナル付)	
⊕2ET	埋込コンセント (2口、7-スターミナル付)	
⊕WP	露出コンセント (防水型)	
⊕WP.E	露出コンセント (防水型、7-ス付)	
⊕2WP.E	露出コンセント (2口、防水型、7-ス付)	
⊕INT	インターホン親機	
⊕	ドアホン	
⊕TEL	電話用埋込端子	
⊕LAN	LAN用埋込端子	
⊕TV	テレビ用埋込端子	
⊕AC	エアコンコンセント	
⊕777コ	アップコンセント	
⊕	スポットライト	
⊕	ブラケットライト	
⊕	換気扇	
⊕	分電盤	
⊕	浴室リモコン	
⊕	スポットライト	
⊕	ブラケットライト	
⊕	ペンダント	
⊕	ダウンライト	
⊕	シーリングライト	
⊕	シーリング照明装着用器具	
⊕	蛍光灯照明器具	
⊕	シーリング照明B O X	
⊕	隠蔽配管 CCE	
⊕	シーリング照明装着用器具	
⊕	間接照明	

※ 特記無きは  
コンセント H=150  
スイッチ H=1100







凡 例 記 号	
	給水位置を示す
	給湯位置を示す
	混合栓位置を示す
	排水位置を示す
	污水管を示す
	污水枡を示す
	雨水管を示す
	雨水枡を示す
	給水管を示す
	メーターBOXを示す

※給水・排水・雨水接続は行政・近隣状況に準ずる。



(仮称)スタイルデザイン (中庭) 新築工事

sign

drawn

checked

date

2018. 12. 11

drawing title

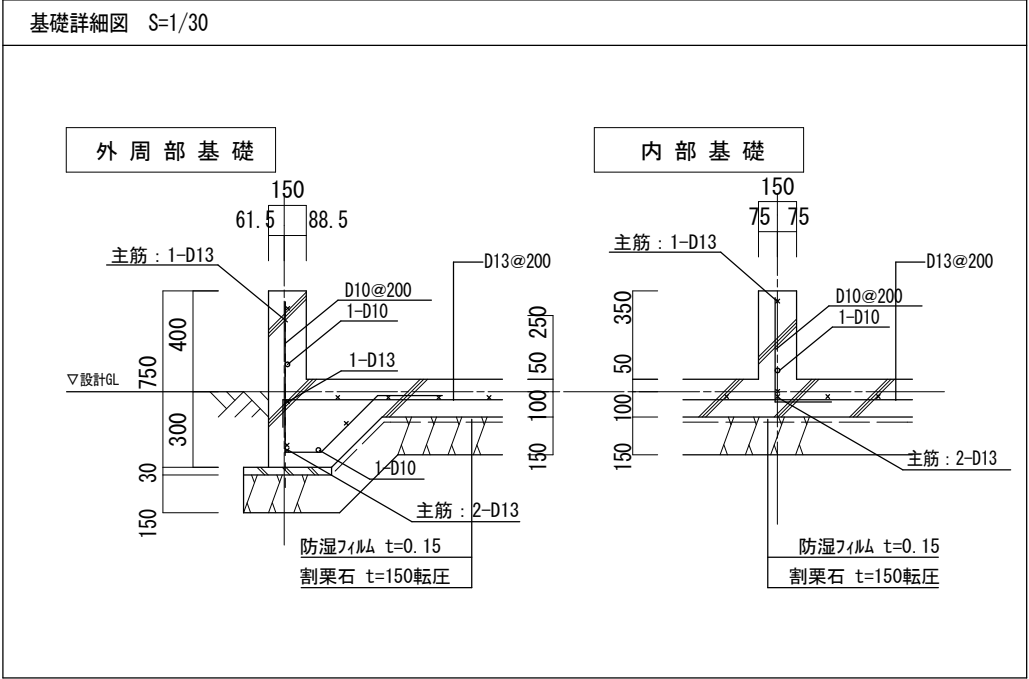
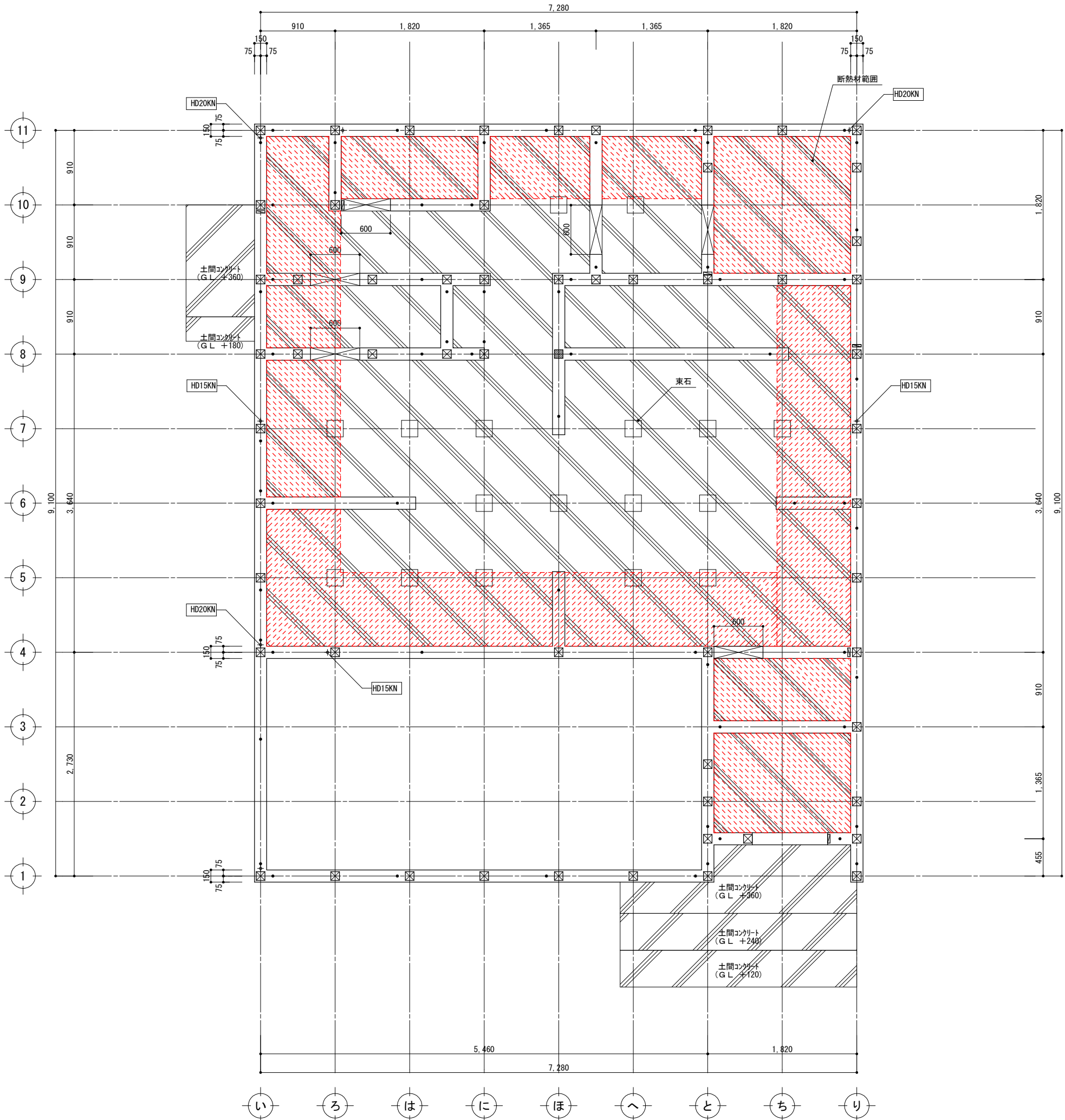
給排水系統図

scale

1/30

drawing No.

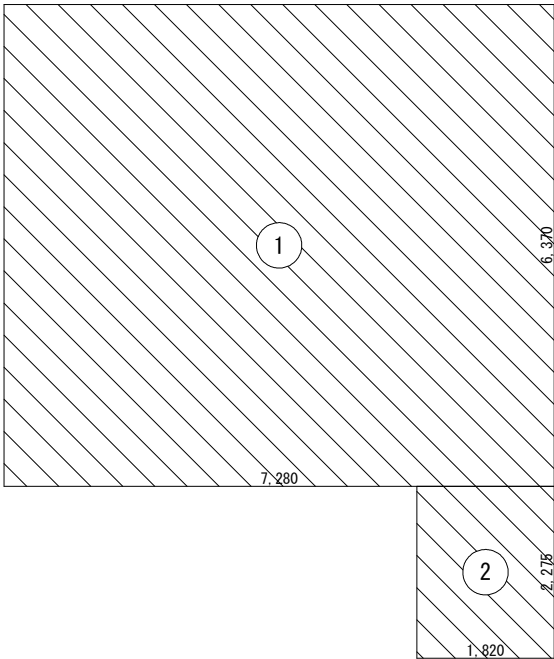
A18



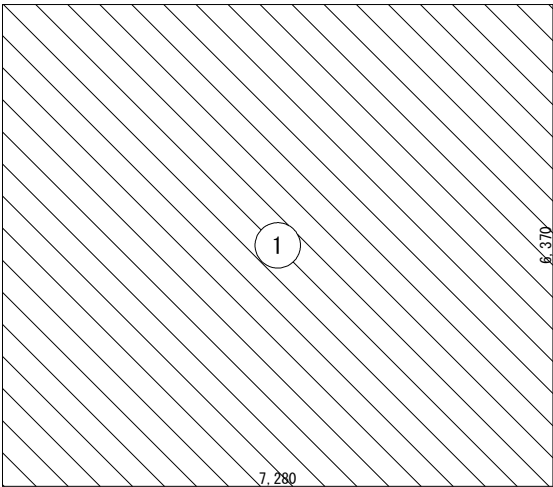
凡 例	
人 通 口（一般部）	
人 通 口 （底盤補強4-D16）	
人 通 口 （底盤補強3-D16）	
底盤鉄筋D13@200	
底盤鉄筋D13@150	
ボ-ルダ-ン A. BOLT M16 L=700	
A. BOLT M12 L=400 垂鉛めっき Zマーク品	
土台ジョイント位置	



建物諸元		
建物名称	スタイルデザイン（中庭）様邸新築工事	
平面単位モジュール	910.0	
階数	2	
屋根	重い屋根	
多雪区域	外	
地震地域係数 Z	1.0	
基準法の床面積 m²		
	1 階	50.52
	2 階	46.38
延床面積 m²	96.90	
性能表示の壁量計算用床面積 m²		
	1 階	50.52
	2 階	46.38
屋根勾配	0.05	
立面上の屋根厚さ	180.0	
階高 mm		
	1 階	2790.0
	2 階	2691.0
軸組階高 mm		
	1 階	2790.0
	2 階	2730.0
目標等級		
耐震等級(倒壊防止・損傷防止)	2	
耐風等級	1	
耐積雪等級	—	

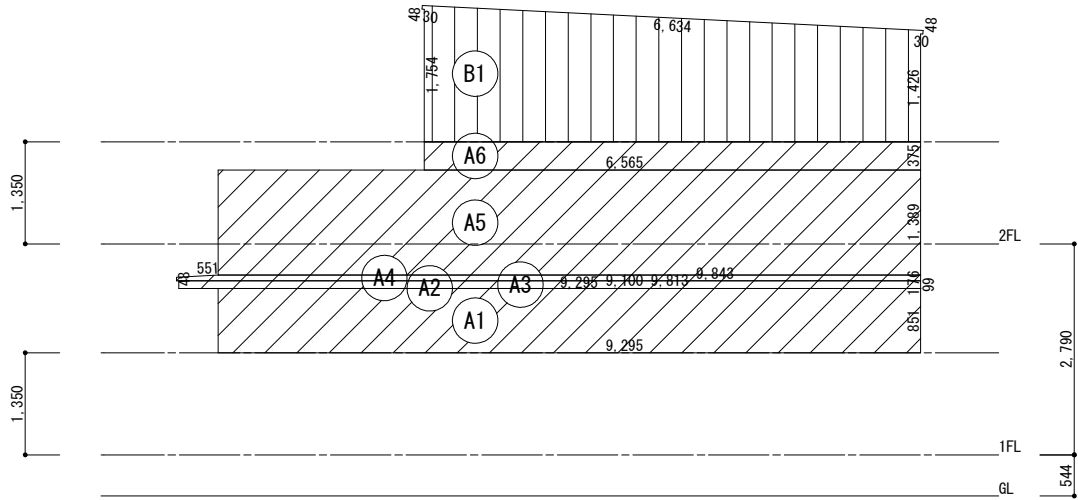


1 階床面積算定図(基準法)



2 階床面積算定図(基準法)

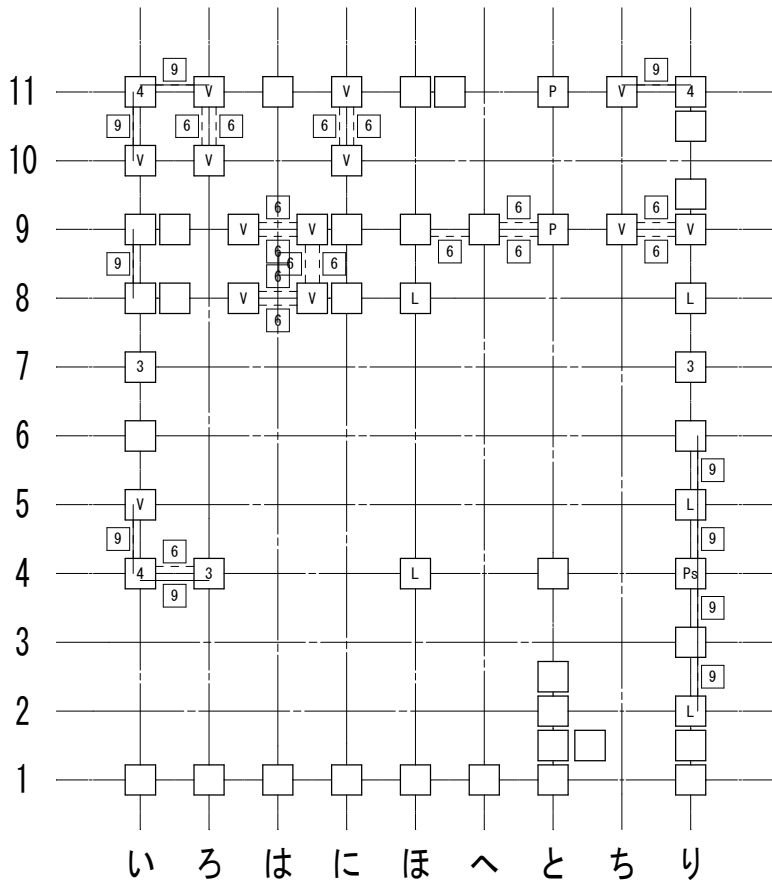
床面積表(基準法)				単位	m²
階		面積		計	
2	①	7.280×6.370	46.373600	46.38	
1	①	7.280×6.370	46.373600	50.52	
	②	1.820×2.275	4.140500		



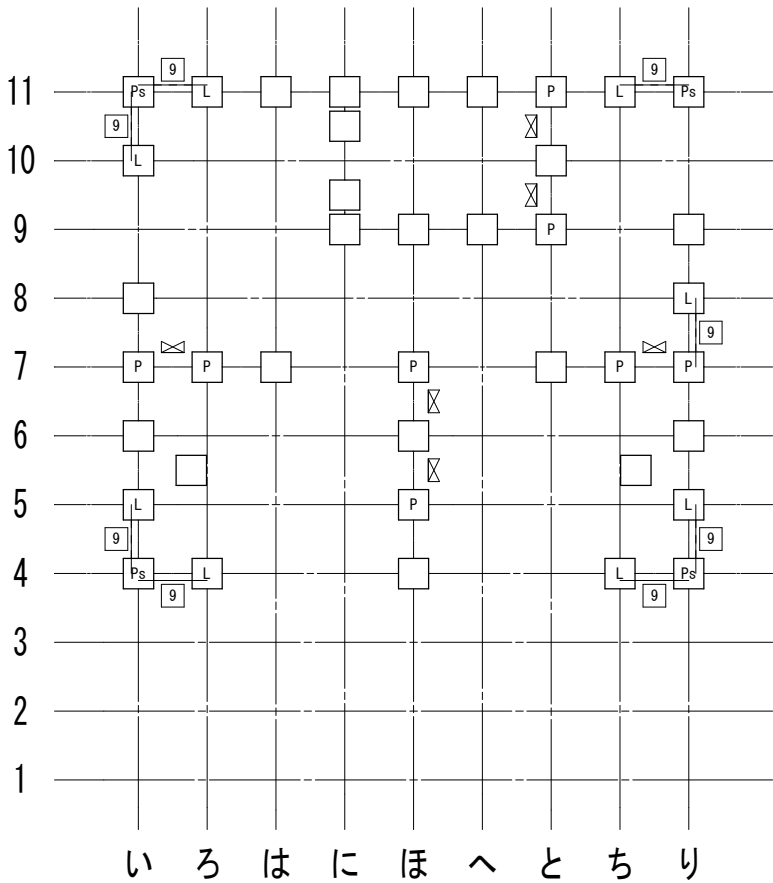
X 方向(東面)見付面積算定図

見付面積表					単位	m²
方向	階		面積		計	累計
X	2	①	10.752550	10.76	10.76	
	1	①	9.295×0.851	7.910045	25.00	35.76
		②	9.100×0.001	0.009100		
		③	9.813×0.099	0.971487		
		④		0.735012		
		⑤	9.295×1.389	12.910755		
		⑥	6.565×0.375	2.461875		
	2	①	7.475×1.424	10.644400	13.51	13.51
Y	1	②	7.535×0.380	2.863300	20.95	34.46
		①	7.475×0.851	6.361225		
		②	5.460×0.001	0.005460		
		③	7.993×0.099	0.791307		
		④		0.597724		
		⑤	7.475×1.764	13.185900		





1 階柱壁伏図



2 階柱壁伏図

性能表示必要壁量算定表					単位	m
床面積(地震力)に対する必要壁量						
階	方向	床面積	乗ずる数値	必要壁量		
2	X	46.38	0.345	16.002		
	Y					
1	X	50.52	0.553	27.938		
	Y					

床面積(地震力)に係る条件	
■ 壁・屋根の重量が重い建築物(土蔵造、瓦葺等)	
□ 屋根の軽い建築物(金属板、スレート葺等)	
地震地域係数 Z 1.0	
□ 多雪区域	
□ 勾配低減	
Rf=2階床面積/1階床面積=0.919	
K1=0.4+0.6Rf=0.952	
K2=1.3+0.07/Rf (Rfが0.1より小さい場合2.0)=1.377	
1 階乗ずる数値=0.580K1	
2 階乗ずる数値=0.250K2	




性能表示存在壁量算定表					単位	m
階	方向	壁量	準耐力壁等壁量	存在壁量		
2	X	16.380	0.000	16.380		
	Y	23.660	0.000	23.660		
1	X	29.575	0.000	29.575		
	Y	29.575	0.000	29.575		

性能表示壁量判定表						単位	m
階	方向	存在壁量	耐震				
			必要壁量	判定	壁余裕度		
2	X	16.380	16.002	OK	1.02		
	Y	23.660	16.002	OK	1.47		
1	X	29.575	27.938	OK	1.05		
	Y	29.575	27.938	OK	1.05		

接合部凡例				*接合部凡例はユーザ設定されたものです。	
記号	仕様			N	倍率
(い)		短ぼぞ差し、かすがい打ち			0.00
(ろ)	N	長ぼぞ差し込み栓打ち			0.70
(ろ)	L	L字型金物			0.65
(は)	V	V字型金物			1.00
(は)	T	T字型金物			1.00
(に)	P	羽子板ボルト			1.40
(に)	I	短冊金物			1.40
(ほ)	Ps	羽子板ボルト+スクリーナ釘50			1.60
(ほ)	Is	短冊金物+スクリーナ釘50			1.60
(へ)	2	10KN用引き寄せ金物			1.80
(と)	3	15KN用引き寄せ金物			2.80
(ち)	4	20KN用引き寄せ金物			3.70
(り)	5	25KN用引き寄せ金物			4.70
(ぬ)	32	15KN用引き寄せ金物×2			5.60
(る)	J1	腰掛け蟻若しくは大入れ蟻掛け+羽子板ボルト、短冊金物			1.90
(を)	J2	腰掛け蟻若しくは大入れ蟻掛け+羽子板ボルト、短冊金物×2			3.00

筋かいの種類に応じた筋かいの端部の接合部の仕様		
	筋かいの種類	接合部の仕様（構造方法）
イ	鉄筋φ9	柱又は横架材を貫通し、三角座金を介してナット締め、又は鋼板添え板を用い鋼板を柱及び横架材にCN90, 8本平打ち
ロ	筋かい:15×90	柱・横架材を欠き込み、柱・横架材双方に対してN65, 5本平打ち
ハ	筋かい:30×90	鋼板添え板t=1.6mmを筋かいに対してボルトφ12及びCN65, 3本平打ち、柱に対してCN65, 3本平打ち、横架材に対してCN65, 4本平打ち。筋かいプレートBP同等品
ニ	筋かい:45×90	鋼板添え板t=2.3mmを筋かいに対してボルトφ12及びスクリーナ釘φ4.5L50, 7本平打ち、柱及び横架材に対してスクリーナ釘φ4.5L50, 5本平打ち。筋かいプレートBP-2同等品
ホ	筋かい:90×90	柱又は横架材にボルトφ12mmを用いて一面剪断接合

胴差と通し柱の接合部の仕様		
	胴差と通し柱の条件	仕口
T1	通し柱の片側に胴差が来る場合	胴差を柱にかたぎ大入れ短ぼぞ差しの上、羽子板ボルト、かね折り金物又は同等以上の仕口
T2	通し柱の両側に胴差が来る場合	胴差を柱にかたぎ大入れ短ぼぞ差しの上、短冊金物又は、同等以上の仕口で胴差相互を緊結
T3	通し柱と胴差の接合部の近くに90×90以上の筋かいが来る場合(通し柱が建物の出隅にあるか、筋かい壁が外壁と直交して接する場合)	胴差を通し柱に、15KN用引き寄せ金物を水平に用いて緊結

凡例							
記号	壁の構造（ 1 ） 壁の構造（ 2 ）			筋かいの構造		倍率	N 値用
W4 				木材45×90たすき掛	4.00	4.00	4.00
W6 	J A S 構造用合板	2.50	2.50			2.50	2.50
*W9 	ダイライト	2.50	2.50			2.50	2.50

\*は任意の仕様であることを示しています。